

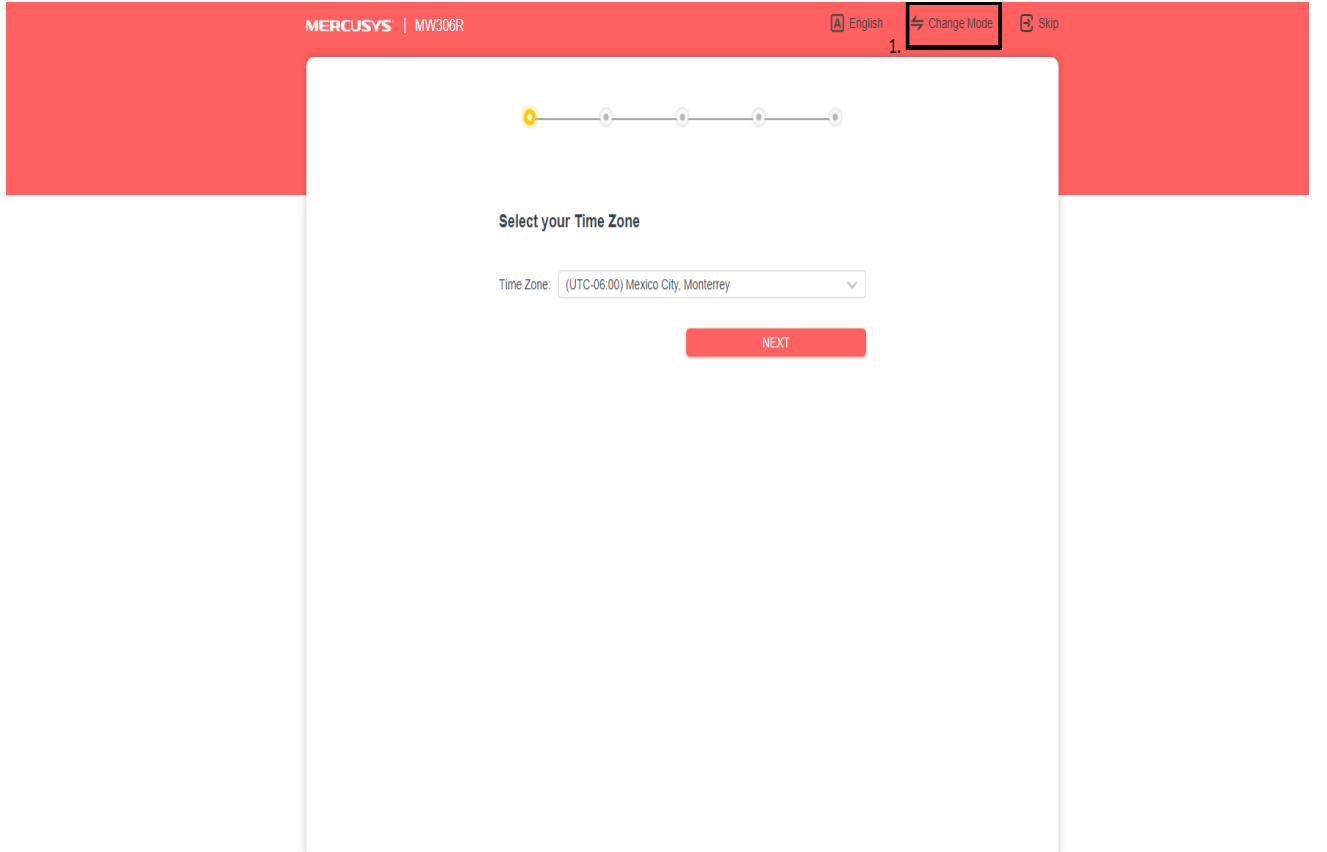
MW306R Access Point Kurulumu

Görsel üzerinde Access point modu kurulumuna başlamadan önce modem veya farklı dağıtıcı üzerinden gelen internet kablosunu görsel üzerinde bulunan kırmızı kare kutucuk içerisinde alınmış WAN portuna takmanız gerekmektedir. Bilgisayara ise bir kablolu bir bağlantı sağlamak adına LAN portların herhangi bir portuna takmanız yeterli olacaktır.

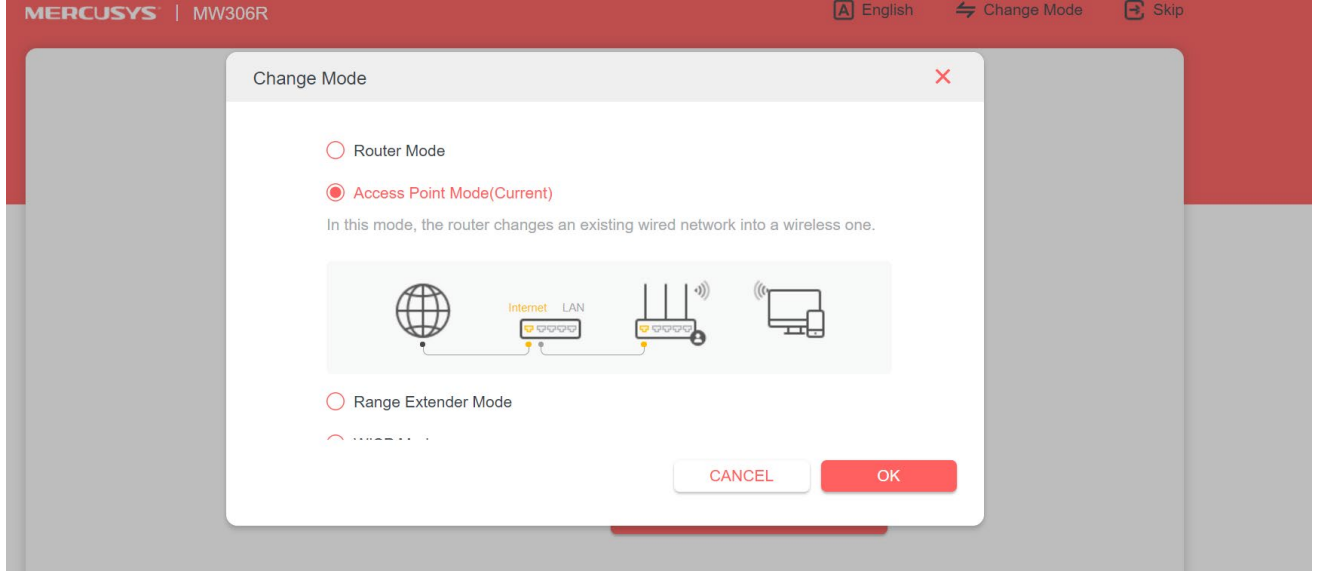


Sonrasında cihazın arayüzüne giriş sağlamak adına kablolu yapıda olan bilgisayarın herhangi bir tarayıcısı üzerinden mwlogin.net üzerinden giriş sağlamanız yeterli olacaktır.

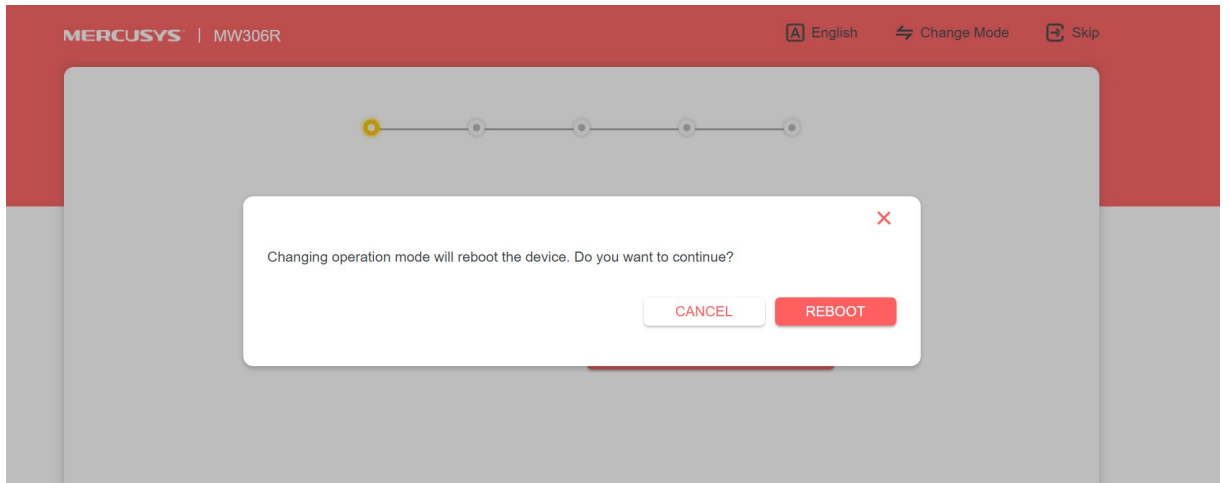
1. Cihaz otomatik olarak router mode üzerinde gelmektedir. Müşteri cihazı Access point mod üzerinde işlem sağlamak istiyor ise öncelikli olarak mwlogin.net üzerinden cihaz arayüzüne giriş yapınız.
2. Access point mod için görsel üzerinde ki adımları gerçekleştiriniz. Change mode'a tıklayınız.



Karşınıza altta bulunan görsel üzerinde bir ekran çıkacaktır. Bu yapıda en altta bulunan Access point mod seçeneğini tıklayınız.



Sonrasında karşınıza aynı şekilde altta bulunan bir görsel çıkacaktır. Bu yapıda reboot butonuna bastıktan sonra cihaz kendini tekrardan başlatacaktır.



Cihaz reboot olduktan sonra cihaz Access point olarak yapılandırma sağlanacaktır. Altta ki görsele istinaden bu yapıyı direk olarak kablosuz isim verecek sonlandırmasını sağlayabilirsiniz. Ekstra olarak farklı bir yapılandırması bulunmamaktadır. sonrasında SAVE dedikten sonra direk olarak diğer ekrana geçiş sağlayabilirsiniz.

MERCUSYS | MW306R English Change Mode Skip

Personalize Wireless Settings

Personalize your wireless network name and password.

2.4GHz: Enable

Network Name (SSID):

Hide SSID

Password:

SAVE

Belirtilen kablosuz ağ isim ve şifresini onaylıyorsanız eğer NEXT dedikten sonra diğer işleme geçiş sağlayabilirsiniz.

MERCUSYS | MW306R English Change Mode Skip

Confirm Settings

Wireless Settings:

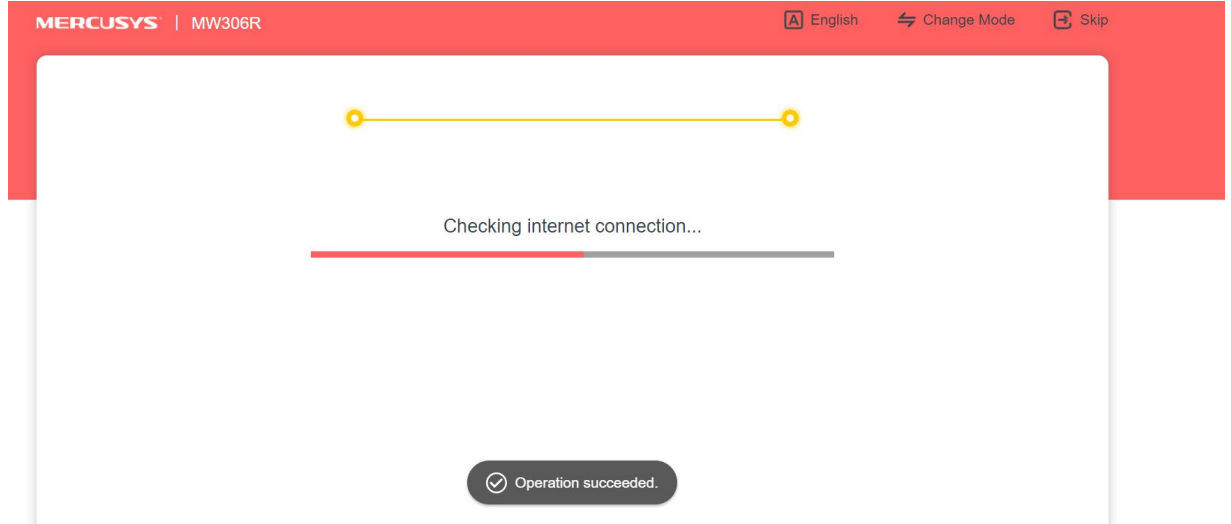
2.4GHz: On

SSID: MERCUSYS_5C9C

Password: 83433696

BACK NEXT

İnternet bağlantıları sağlaması adına gerekli kontrolleri cihaz internet erişimi kontrolü için sağlamaktadır. sonlanması için beklemeniz gerekmektedir.



FINISH dedikten sonra cihaz Access point olarak kurulum sağlamaktadır. kurulum detayı bu kadardır.

