

CLIENT MODE KURULUMU



Client Mode Nedir?

Client mod varolan kablosuz bağlantıyı kabloluya çeviren bir tekniktir. Client özelliği bulunan kablosuz bir TP-LINK AP cihazımız ile herhangi bir kablosuz erişim noktasının (Kablosuz ADSL Modem, Kablosuz Access Point vb.) kablosuz sinyallerini kablosuz olarak kabloluya dönüştürebilirsiniz. Client modda çalışan bir AP cihazı kablosuz yayın yapmaz bu yüzden kablosuz olarak gözükmez.

CLIENT MODE KURULUMU

1. Fiziksel Bağlantı: Kurulumu yapmak üzere TP-LINK cihazınızı ethernet kablosu ile bilgisayara bağlayınız.

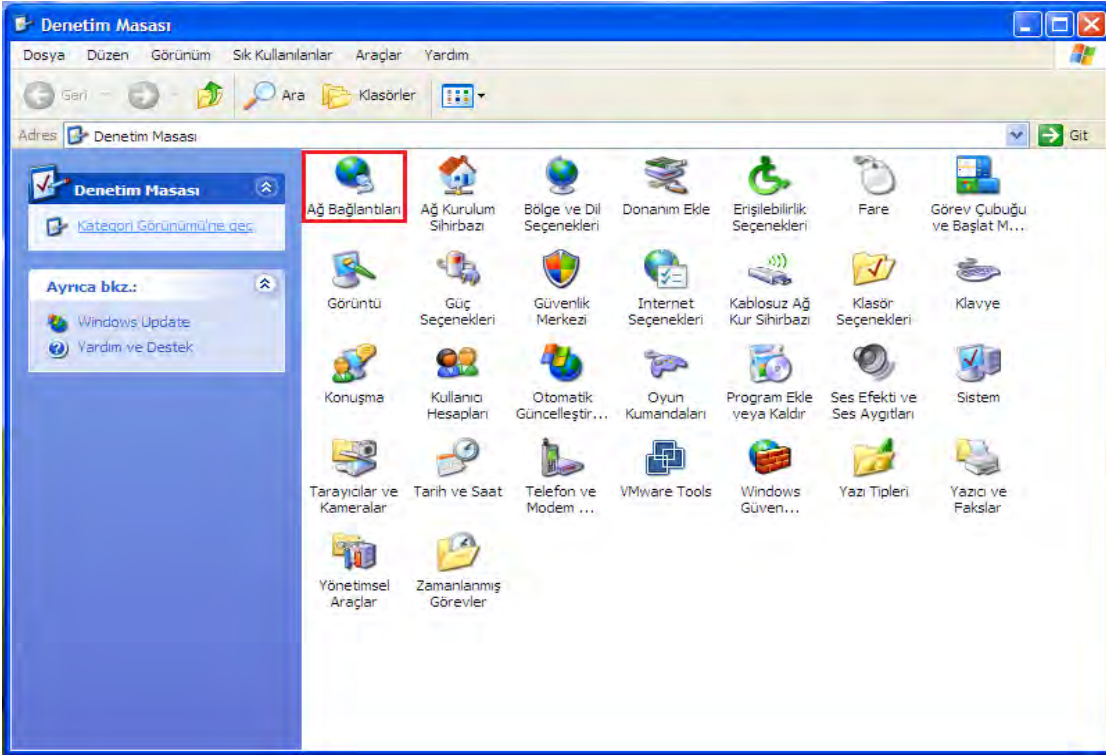
2. Bilgisayarda Yapılması Gerekenler: Bağlantı sağladıktan sonra cihaz bilgisayarınıza otomatik bir IP veremeyeceği için bilgisayarınızın ethernet kartına aşağıdaki gibi bir IP atanması gerekmektedir.

İçerikler

a."Başlat" a tıklayınız.

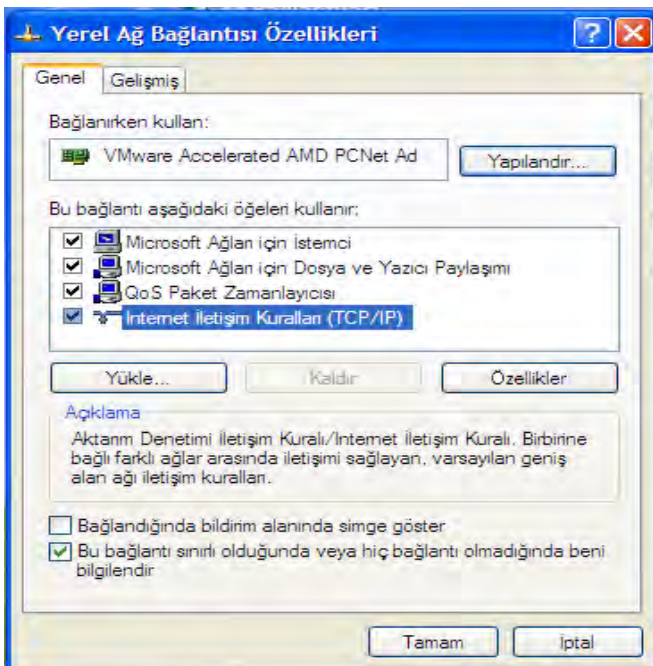
"Denetim Masası"na tıklayınız.

b. Açılan pencereden “Ağ Bağlantıları” na tıklayınız.

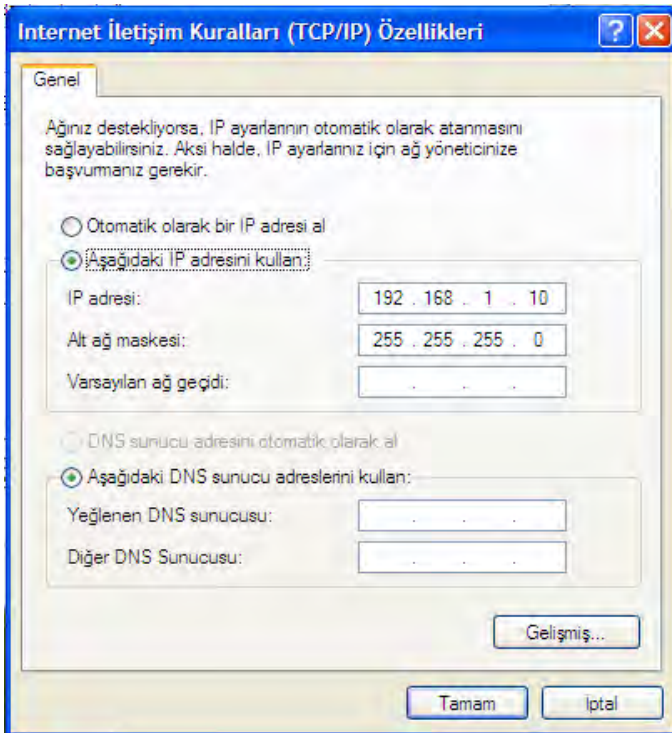


c. “Yerel Ağ Bağlantısı” na sağ tıklayıp açılan menüden “Özellikler” e tıklayınız.

d. Açılan pencerede “İnternet İletişim Kuralları(TCP/IP)” ne çift tıklayınız veya sağ alttaki “Özellikler” butonuna tıklayınız.



e. Açılan pencerede “Otomatik olarak bir ip adresi al” seçeneği yerine “Aşağıdaki IP adresini kullan” seçeneğini seçiniz.



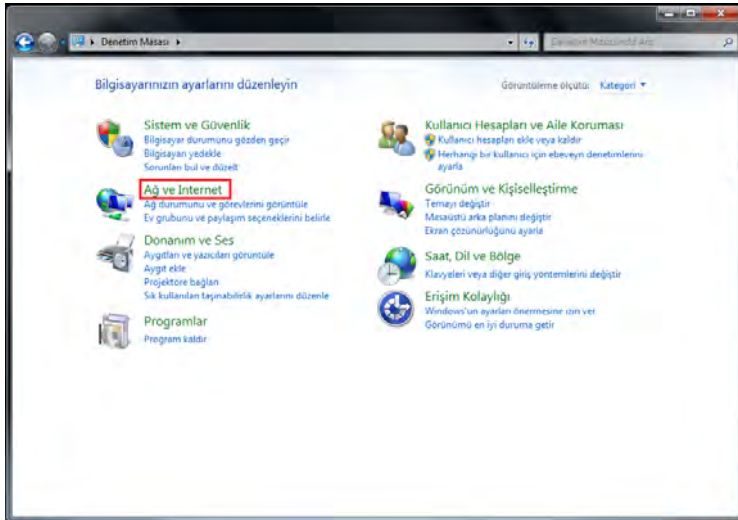
f. IP adresi kısmına 192.168.1.x (192.168.1.34) şeklinde bir IP veriniz. Alt ağ maskesi kısmına tıkladığınızda ise otomatik olarak 255.255.255.0 rakamlarını atayacaktır.

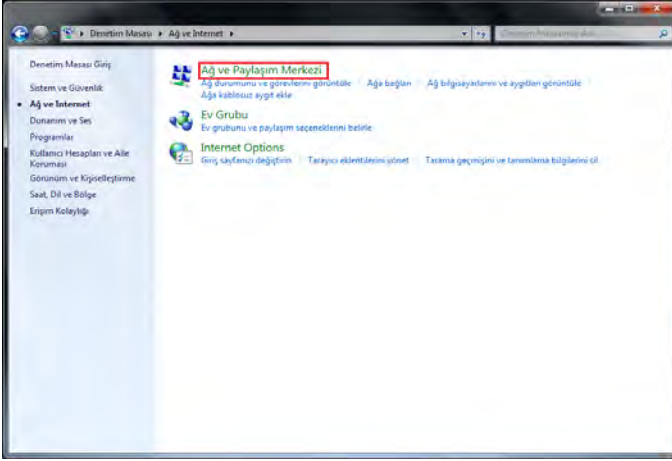
g. Bu işlemleri yaptıktan sonra “Tamam” butonlarına tıklayarak pencereleri kapatınız.

Windows Vista veya Windows 7 için statik IP atama;

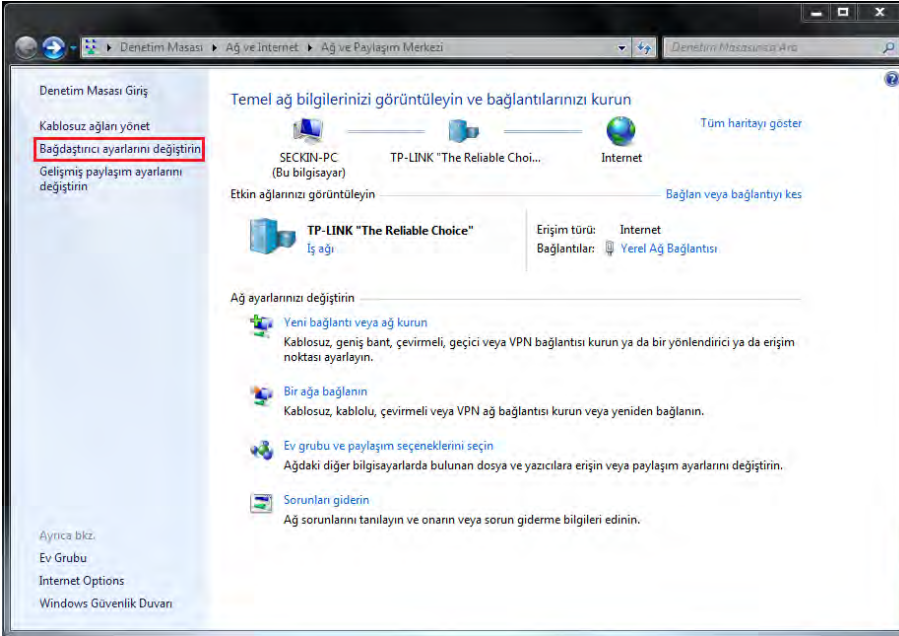
a. “Başlat”a  tıklayınız.

b.”Denetim Masası” na tıklayınız.Açılan pencereden Windows Vista için “Ağ ve Paylaşım Merkezi” , Windows 7 için önce “Ağ ve İnternet” sonra Ağ ve Paylaşım Merkezi”ni tıklayınız.

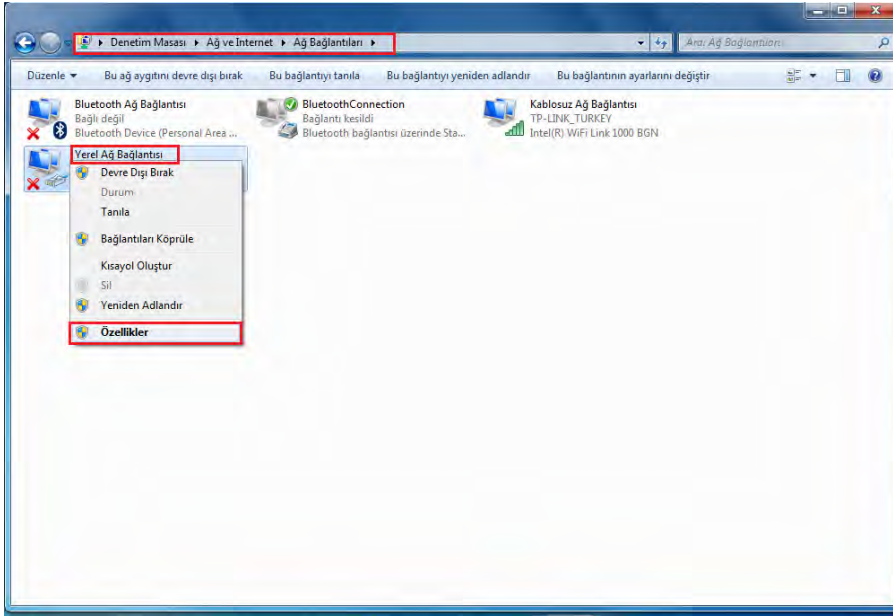




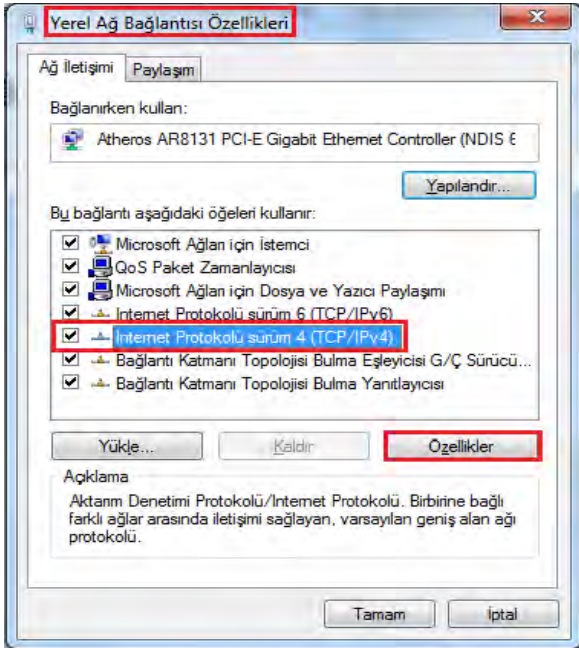
c. Açılan pencereden Windows Vista için “Ağ bağlantılarını görüntüle” , Windows 7 için “Bağdaştırıcı ayarlarını değiştirin” e tıklayınız.



d. Açılan pencereden “Yerel Ağ Bağlantısı” üzerinde sağ tıklayınız. Açılan menüden “Özellikler” e tıklayınız.



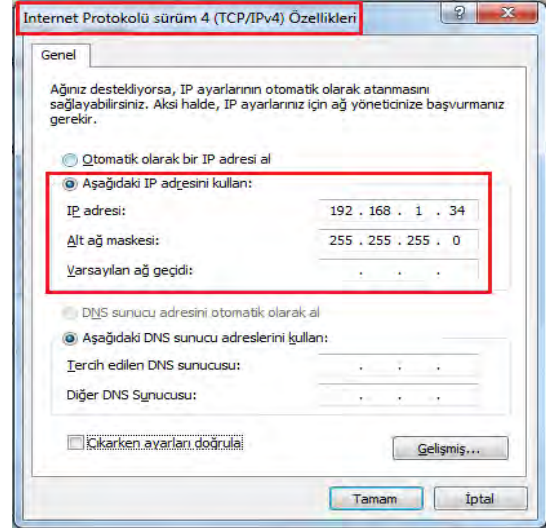
e. “Yerel Ağ Bağlantısı” özellikler penceresinden “İnternet Protokolü sürüm 4 (TCP/IPv4)” e çift tıklayınız veya sağ alttaki “Özellikler” butonuna tıklayınız.



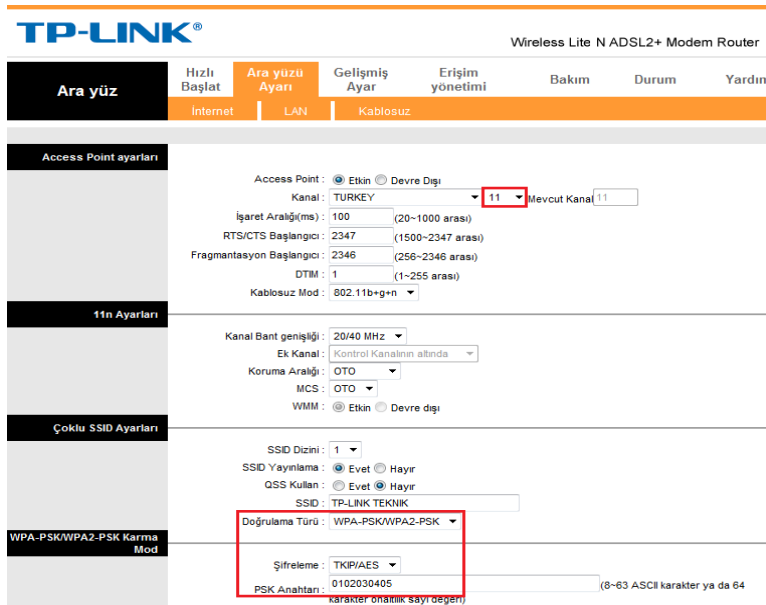
f. "Internet Protokolü sürüm 4 (TCP/IPv4) Özellikleri" penceresinden "Otomatik olarak bir IP adresi al" seçeneği yerine "Aşağıdaki IP adresini kullan" seçeneğine tıklayınız.

g."IP adresi" kısmına 192.168.1.x (192.168.1.34) şeklinde bir IP veriniz. Alt ağ maskesi kısmına tıkladığınızda ise otomatik olarak 255.255.255.0 rakamlarını atayacaktır.

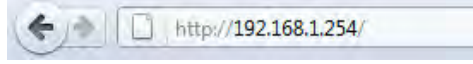
h.Bu işlemleri yaptıktan sonra "Tamam" butonlarına tıklayarak penceleri kapatınız.



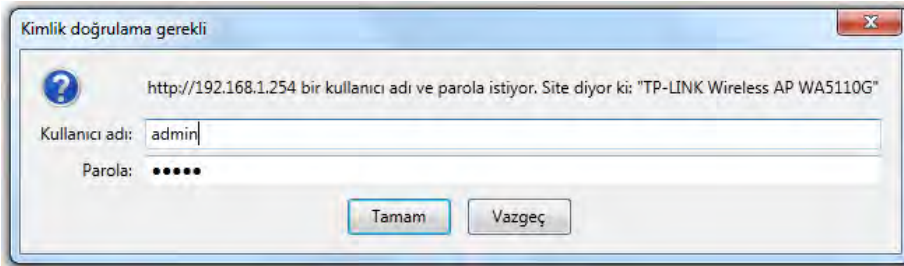
3. Modem/Access Pointinizde Yapılması Gerekenler: Bu adımları uyguladıktan sonra varolan kablosuz erişim noktanızı (ADSL modem, AP vs.) sabit bir kanala (1,6 veya 11 vb.) ayarlamanız gerekmektedir. Ayrıca cihazınızın kablosuz şifrelemesini oluşturabilir yada değiştirebilirsiniz. Aşağıdaki resimde TP-LINK ADSL modem örnek verilmiştir.



4. Artık cihazımızın arayüzüne giriş yapabiliriz. Bunun için bir web tarayıcı açınız. Web tarayıcınızın adres satırına "192.168.1.254" (standart olarak belirlenen IP cihazınızın altındaki etikette yazılıdır.)

5. Web tarayıcınızı açınız ve adres satırına cihazınızın IP adresini  yazınız. Eğer cihazınızın IP adresi sizin daha önceden belirlediğiniz farklı bir IP adresi ise belirlediğiniz IP üzerinden erişim sağlayınız.

6. Cihazınızın ip adresini yazıp "ENTER" tuşuna basınız. Karşınıza gelen arayüz kimlik bilgileri giriş penceresinde cihazınızın arayüz kullanıcı adını ve şifresini giriniz. Karşınıza aşağıdaki resimdeki gibi bir pencere açılacaktır. Cihazlarımızdaki standart kullanıcı adı **admin** ve şifre de **admin** olarak tanımlı olmakla birlikte cihazın altındaki etiket de yazılıdır.



7. Eğer karşınıza yukarıdaki resimdeki gibi bir giriş ekranı açılmaz ise ;

a. Cihazınız ile bilgisayarınız arasındaki fiziksel bağlantıları kontrol ediniz.

b. Cihazınızın açık olduğundan emin olunuz.

c. Bilgisayarınıza atamış olduğunuz statik IP yi yukarıdaki yönergelere göre verdiğinizden emin olunuz.

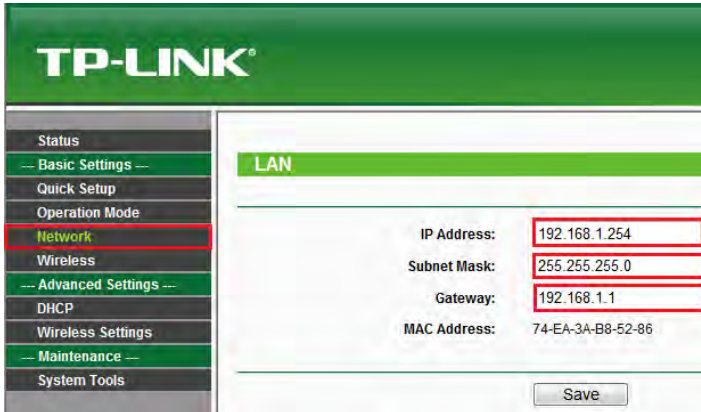
d. Cihazınızda eğer daha önce bir yapılandırma yaptıysanız cihazınızı resetleyiniz ve yeniden deneyiniz.

e. Eğer tüm bunları uygulamanıza rağmen hala cihazınızın arayüz sayfasına ulaşamıyorsanız 444 1 925 numaralı teknik destek hattımızı arayınız.

8. Açılan arayüz sayfasından “Operation Mode” sayfasını açınız. Açılan sayfada “AP” seçiniz ve “Save” butonuna basarak kaydediniz.

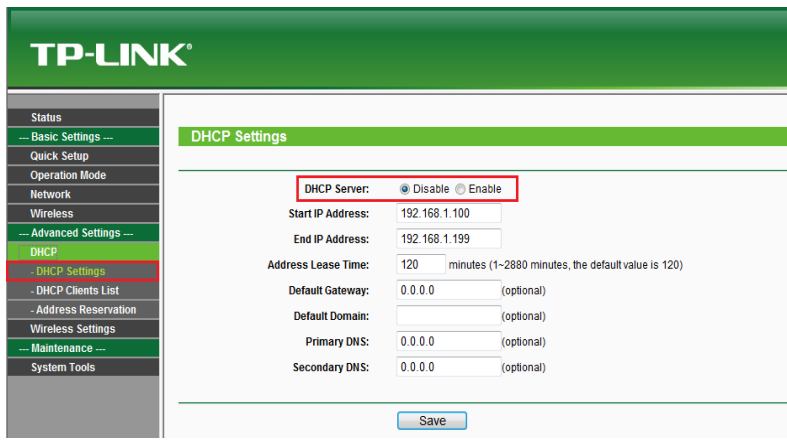


9. “Network” sayfasına tıklayınız. Açılan sayfadan “IP Address” kısmına DHCP sunucunuzun IP bloğuna göre yapılandırınız. Örneğin DHCP sunucunuzun IP adresi 192.168.2.1 bloğundan bir IP ye ayarlı ise buradaki “IP Address” kısmına DHCP sunucunuzun havuzunda tanımlanan IP aralığından farklı özel bir IP veriniz. Örneğin 192.168.2.1 DHCP sunucunuzun IP adresi ve DHCP sunucunuz 192.168.2.2 ile 192.168.2.100 aralığında ağ cihazlarına otomatik olarak IP dağıttığını varsayalım. Sizin AP (yani TP-LINK cihazı) cihazına belirleyeceğiniz IP bu IP aralığında olmamalıdır. Böylece ağda olabilecek bir IP çakışmasını önlemiş olursunuz. “Subnet Mask” kısmına ise DHCP sunucunuza vermiş olduğunuz IP adresinin subnet mask (alt ağ maskesi) ’ını yazınız. “Gateway” (Ağ Geçidi) kısmına ise DHCP sunucunuzun IP adresini yazınız. Eğer gateway (ağ geçidi) IP farklı tanımlı ise ilgili ağ geçidi IP adresini yazınız.

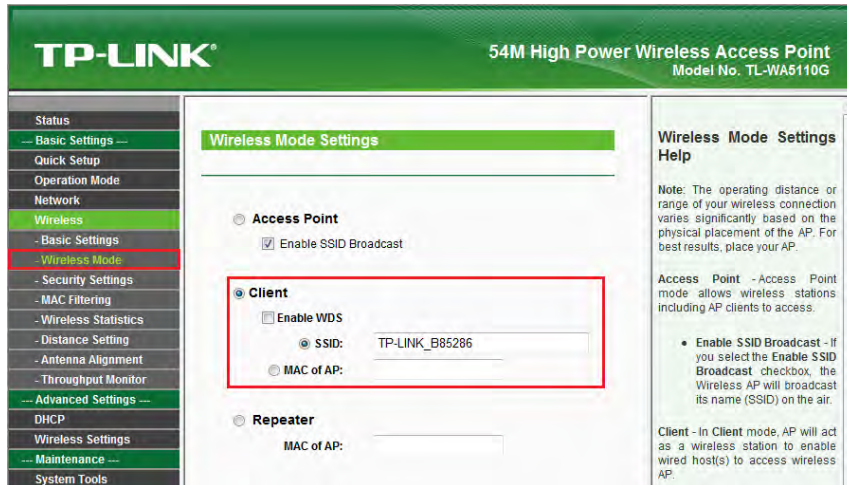


10. Ayarları uyguladıktan sonra **“Save”** butonuna basarak ayarları kaydediniz. Bu işlemten sonra uygulamış IP adresine göre cihazınızın IP si de değişecektir. Cihazınızın tekrar arayüzüne girebilmek için uygulamış olduğunuz ayarlar doğrultusunda bilgisayarınıza vermiş olduğunuz 192.168.1.x (192.168.1.34) şeklindeki IP adresini de değiştirmeniz gerekebilir. Örneğin cihaza yeni vermiş olduğunuz IP adresi 192.168.2.254 ise bilgisayarınıza verdiğiniz IP adresinin de 192.168.2.x (192.168.2.34) şeklinde değiştirmeniz gerekir. Ayarlarınızı bu şekilde yaptığınız takdirde arayüze yeni vermiş olduğunuz IP ile giriş yapınız. Eğer cihazınızdaki IP adresini 192.168.1.254'den 192.168.1.253 IP adresi ile değiştirdiyse bilgisayarınıza başlangıçta vermiş olduğunuz 192.168.1.x (192.168.1.34) şeklindeki IP adresini değiştirmenize gerek yoktur.

11. Cihazınızın arayüzünden **“DHCP”** sayfasını açınız. **“DHCP Settings”** sayfasında **“DHCP Server”** seçeneğini eğer Enable işaretlediyseniz bunu Disable işaretleyerek **“Save”** butonuna basarak ayarları kaydediniz.



12. Cihazınızın arayüzünden **“Wireless”** sayfasını açınız. **“Wireless Mode”** sayfasını açınız ve buradan **“Client”** seçeneğini seçiniz.



13. Daha sonra alt kısımdaki "Survey/Search butonuna basarak kablosuz erişim noktanızın adını bulunuz.

ID	BSSID	SSID	Signal	Channel	Security	Choose
1			15 dB	8	ON	Connect
2			23 dB	11	ON	Connect
3			26 dB	6	ON	Connect
4			10 dB	6	ON	Connect
5		TP-LINK TEKNİK	51 dB	11	ON	Connect

Client

Enable WDS

SSID:

MAC of AP:

14. Açılan "AP List" penceresinden kablosuz erişim noktanızın ismini bulunuz. "Signal" bölümünde yazan kablosuz erişim noktanızın sinyal kalitesini en az 15~20 dB olarak görmeniz gerekmektedir. Eğer sinyal kalitesi 15~20 dB nin altında ise Client cihazınızın kablosuz erişim noktanıza bağlantı gerçekleştiremeyecektir. Bu durumda cihazınızı sinyali en az 15~20 dB görebileceğiniz noktaya taşımanız gerekmektedir. Sinyal kalitesini yeterli seviyede gördükten cihazınız otomatik olarak kablosuz erişim noktanıza bağlantı kuracaktır. Eğer bağlantınız gerçekleşmez ise cihazınızın enerjisini kesip yeniden açabilirsiniz.

15. "Client"

bölümünde resimdeki gibi kablosuz erişim noktanızın SSID ve MAC adresi otomatik eklenecektir.

TP-LINK®

Status

- Basic Settings
- Quick Setup
- Operation Mode
- Network
- Wireless**
 - Basic Settings
 - Wireless Mode**
 - Security Settings
 - MAC Filtering
 - Wireless Statistics
 - Distance Setting
 - Antenna Alignment
 - Throughput Monitor
- Advanced Settings
- DHCP
- Wireless Settings
- Maintenance
- System Tools

Wireless Mode Settings

Access Point

Enable SSID Broadcast

Client

Enable WDS

SSID:

MAC of AP:

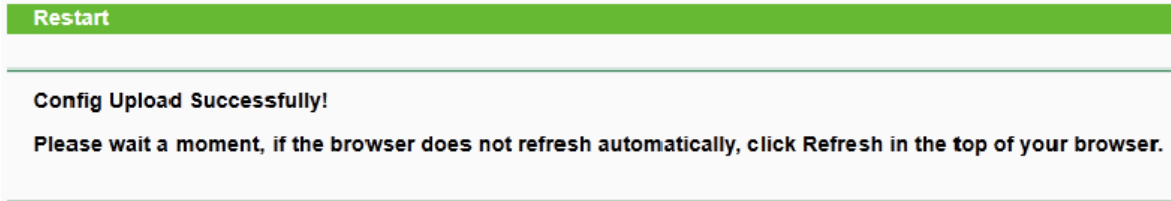
Repeater

MAC of AP:

Universal Repeater

16. Yukarıdaki gibi ayarları uyguladığınız takdirde sayfadaki Save butonuna basarak ayarlarınızı kaydediniz.

17. Yapmış olduğunuz her değişiklik işleminden sonra aşağıdaki resimdeki gibi bir pencere gelecektir. Bu pencere cihazınızda yapılmış ayarların başarıyla uygulandığını gösteren penceredir. Bu işlemten sonra otomatik olarak cihazınızın arayüz sayfası otomatik olarak açılacaktır. Eğer web tarayıcınızın otomatik yenileme özelliği mevcut değilse bilgisayarınızdaki web tarayıcıda **“Yenile”** butonuna basınız veya klavyenizde **“F5”** tuşuna basınız.



18. Cihazınızın web sayfasından **“Wireless”** sayfasına tıklayınız. Açmış olduğunuz sayfada **“Security Settings”** sayfasını açınız. Açılan **“Wireless Security”** sayfasından kablosuz erişim noktanızda tanımlanan kablosuz ağ şifresini giriniz. Bu kısımda belirlemiş olduğunuz kablosuz erişim noktanızdaki (wireless modem/router/access point) belirlenen şifrenin aynısı olmalıdır.

19. Şifrelemeyi yaptıktan sonra ayarlarınızı kaydetmek için sayfadaki Save butonuna basınız.

20. Client mod kurulumunuzu bu şekilde yapıyorsunuz. Şimdi bağlantılarımızı test edeceğiz.

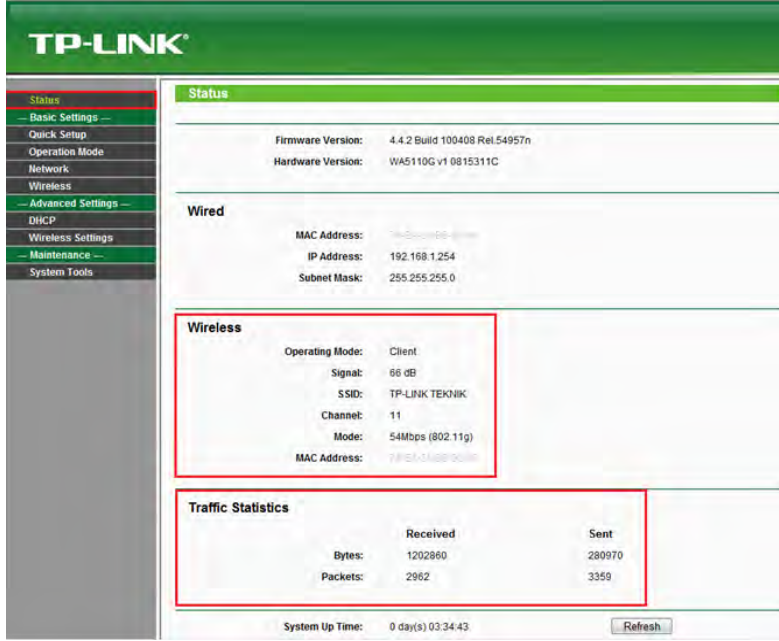
21. En son olarak başlangıçta bilgisayarınızda yapılandırmış olduğunuz statik IP yi **“Otomatik olarak bir IP adresi al”** ve **“DNS Sunucu adresini otomatik olarak al”** seçeneklerini işaretleyerek pencerelerdeki **“Tamam”** butonlarına basarak ayarlarınızı kaydediniz. yönergeler için başlangıçta anlatılan statik IP verme yönergelerindeki **“Aşağıdaki IP adresini kullan”** seçeneği yerine **“Otomatik olarak bir IP adresi al”** ve **“DNS sunucu adresini otomatik olarak al”** seçeneklerini işaretleyiniz.

22. Client cihazınızı bilgisayarınıza fiziksel olarak (ethernet kablosu ile) bağlayarak bağlantı testi yapınız.

23. Bilgisayarınızın ethernet kartında DHCP sunucusu tarafından atanan bir IP tanımlanacaktır. IP kontrolü için bilgisayarınızdaki yerel ağ bağlantısı üzerinde sağ tıklayıp durum penceresine tıklayınız. Windows XP için açılan pencerede **“Destek”** sekmesine tıklayınız. Açılan sekmede **“Ayrıntılar”** a tıklayınız. Windows Vista ve 7 için durum penceresinden **“Ayrıntılar”** kısmına tıklayınız. Açılan pencerede IP adresi kısımlarında DHCP sunucusu tarafından otomatik olarak bir IP alacaksınız.

24. Eğer almış olduğunuz IP DHCP sunucusuna ait bir IP değilse ağınızda başka bir DHCP sunucusu olup olmadığını kontrol ediniz. Ağ bağdaştırıcınızın almış olduğu IP yerel ağdaki DHCP sunucusunun IP si değilse yerel ağınızdaki farklı bir DHCP sunucusundan IP alıyor olabilirsiniz. Eğer yerel ağınızda farklı bir DHCP sunucusu varsa bu sunucuyu devre dışı bırakınız.

25.Eğer buna rağmen yine de IP bir alamıyorsanız kablosuz erişim noktanız ile AP cihazın arasındaki sinyal seviyelerini kontrol ediniz."Status" sayfasından "Operation Mode" un durumunu kontrol ediniz.Sayfadaki "Signal" seviyesinin en az 15~20 dB görünmez gerekmektedir.Ayrıca sayfadaki "Traffic Statistics" kısmında "Received" ve "Sent" bölümlerinde paket alış verişinin olduğunu görüyorsanız eğer cihazınızın bağlantısı sağlanmıştır. Eğer "Status" sayfasında bu bilgileri göremiyorsanız cihazınızın bağlantısında sorun olabilir.



The screenshot shows the TP-LINK web interface. The left sidebar contains navigation menus: Status, Basic Settings, Quick Setup, Operation Mode, Network, Wireless, Advanced Settings, DHCP, Wireless Settings, Maintenance, and System Tools. The main content area is titled "Status" and includes the following information:

- Firmware Version:** 4.4.2 Build 100408 Rel.54957n
- Hardware Version:** WA5110G v1 0815311C
- Wired:**
 - MAC Address: 78E3...66...
 - IP Address: 192.168.1.254
 - Subnet Mask: 255.255.255.0
- Wireless:**
 - Operating Mode: Client
 - Signal: 66 dB
 - SSID: TP-LINK TEKNİK
 - Channel: 11
 - Mode: 54Mbps (802.11g)
 - MAC Address: 78E3...66...
- Traffic Statistics:**

	Received	Sent
Bytes:	1202860	280970
Packets:	2962	3359

At the bottom, it shows "System Up Time: 0 day(s) 03:34:43" and a "Refresh" button.

26.Probleminiz hala devam ediyorsa bilgisayarınızı test amaçlı kablosuz erişim noktanıza kablosuz ağ kartı üzerinden bağlantı kurmayı deneyiniz.Eğer bağlantı kuramıyorsanız kablosuz erişim noktanızın ayarlarını kontrol ediniz.Gerekirse kablosuz erişim noktanızı yeniden kurunuz.

27.Bağlantıyı yine de kuramadıysanız AP cihazınızı resetleyiniz ve yeniden kurulum yapmayı deneyiniz.Gerekirse cihazınızda yazılım güncellemesi (firmware upgrade) deneyiniz.Bunun için web sitemizde cihazınıza ait sayfadan güncel yazılım (firmware) dosyasını bulabilirsiniz.

Cihazınızda kurulumu yapamıyorsanız teknik destek ekibimize irtibata geçerek yardım isteyiniz.