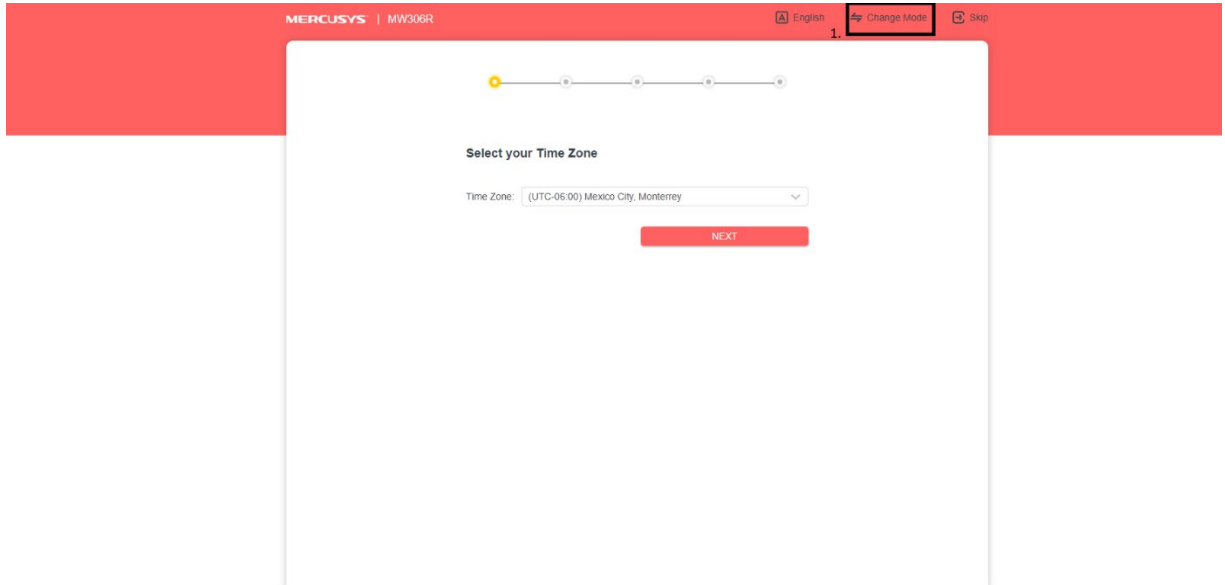
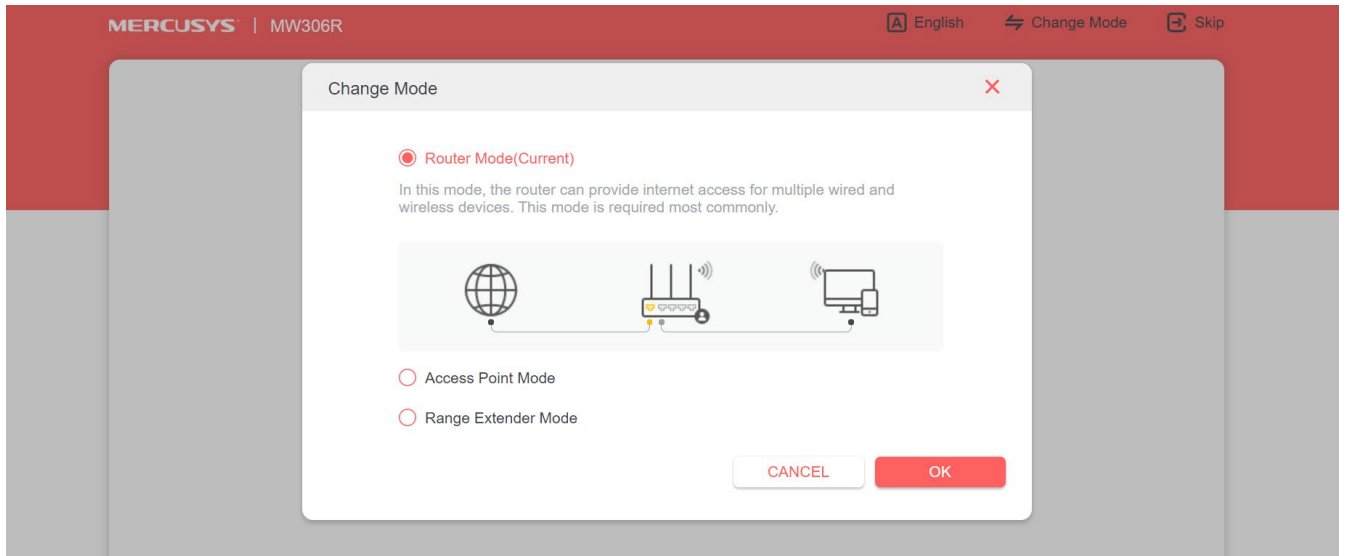


MW306R MENZİL GENİŞLETİCİ (RANGE EXTENDER) MOD KURULUM KILAVUZU

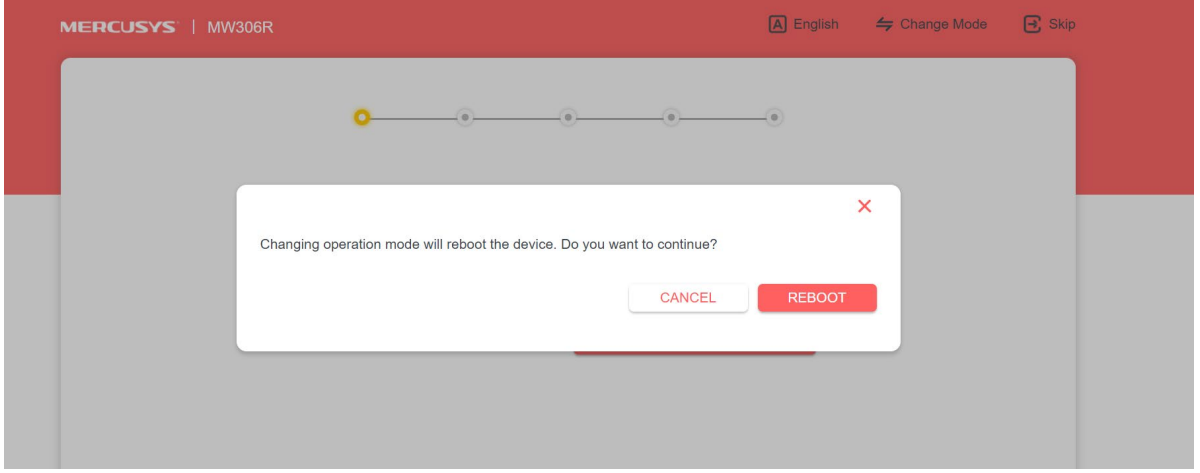
1. Cihaz otomatik olarak router mode üzerinde gelmektedir. Müşteri cihazı menzil genişletici (range extender) mod üzerinde işlem sağlamak istiyor ise öncelikli olarak mwlogin.net üzerinden cihaz arayüzüne giriş yapınız.
2. Menzil genişletici mod için görsel üzerinde ki adımları gerçekleştiriniz. Change mode'a tıklayınız.



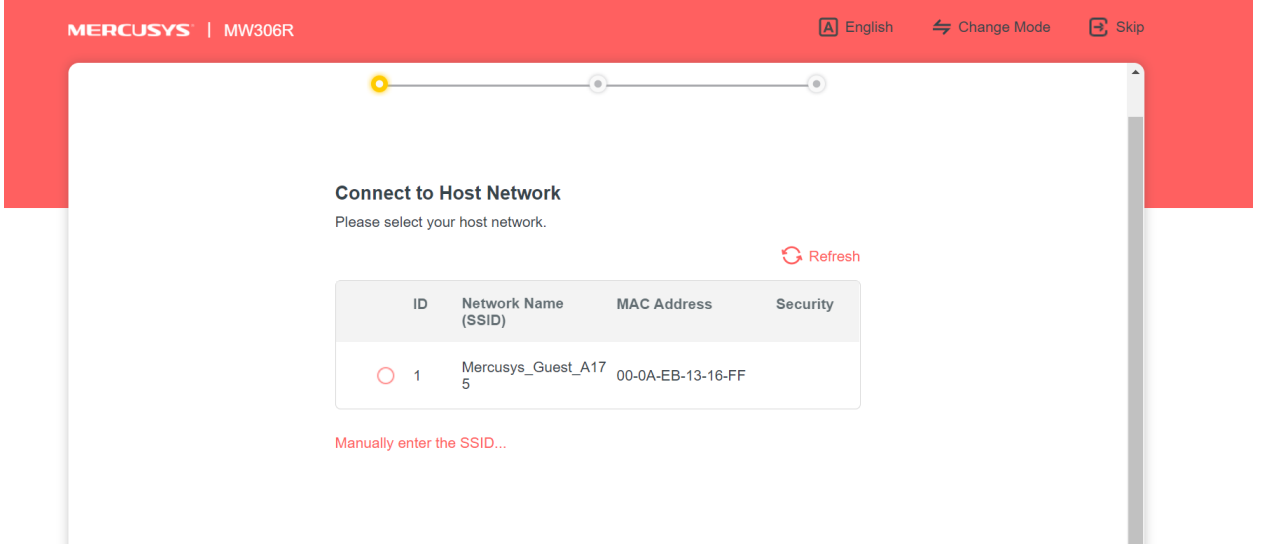
Karşınıza altta bulunan görsel üzerinde bir ekran çıkacaktır. Bu yapıda en altta bulunan MENZİL GENİŞLETİCİ (range extender) mod seçeneğini tıklayınız.



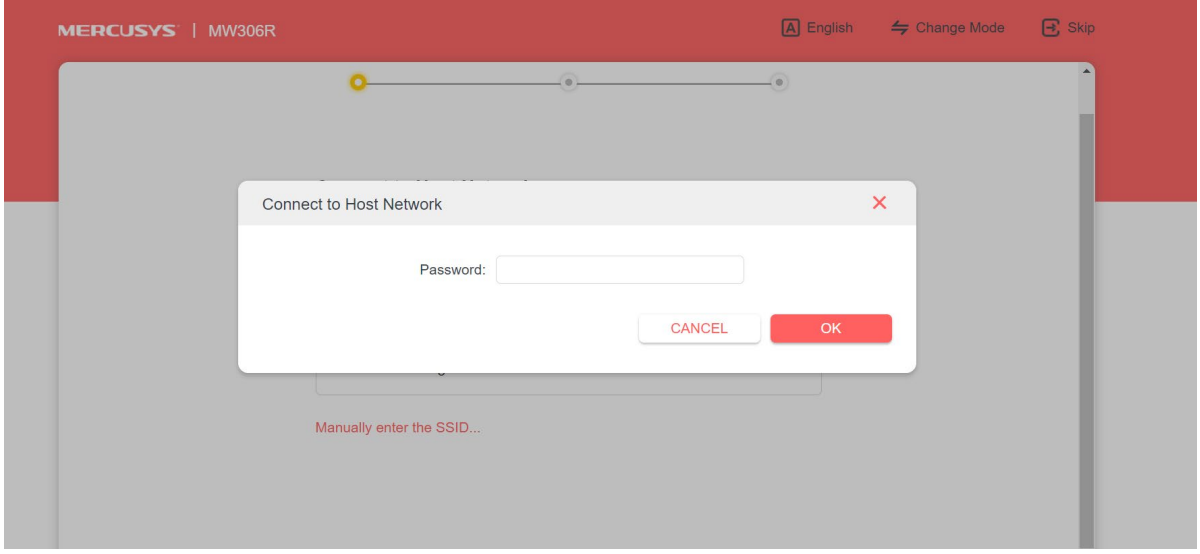
Sonrasında karşınıza aynı şekilde altta bulunan bir görsel çıkacaktır. Bu yapıda reboot butonuna bastıktan sonra cihaz kendini tekrardan başlatacaktır. Bir süre cihazın tekrardan açılmasını bekleyiniz. Cihaz kablolu bir yapı da veya kablosuz olarak gene aynı şekilde mwlogin.net adresi üzerinden giriş sağlamaktadır. (kablosuz ağına bağlantı sağlamak için lütfen kablosuz ağ listesinde bulunan cihaz ismine bağlantı sağlayarak işlem sağlamayı unutmayınız.)



Cihaza giriş sağladıktan sonra alt tarafta bulunan görsel üzerinde karşınıza bir ekran çıkacaktır. Bu duruma da kablosuz olarak bağlantı sağlayacağımız modem veya herhangi bir dağıtıcı cihaz üzerinde kablosuz SSİD'sini bulmanız gerekmektedir. Bu adımları gerçekleştirdikten sonra giriş sağlaması için müşteriye adımları iletiniz. Giriş sağlayacağı kablosuz şifresi modem veya diğer dağıtıcı cihaz ile aynı olmak zorundadır.



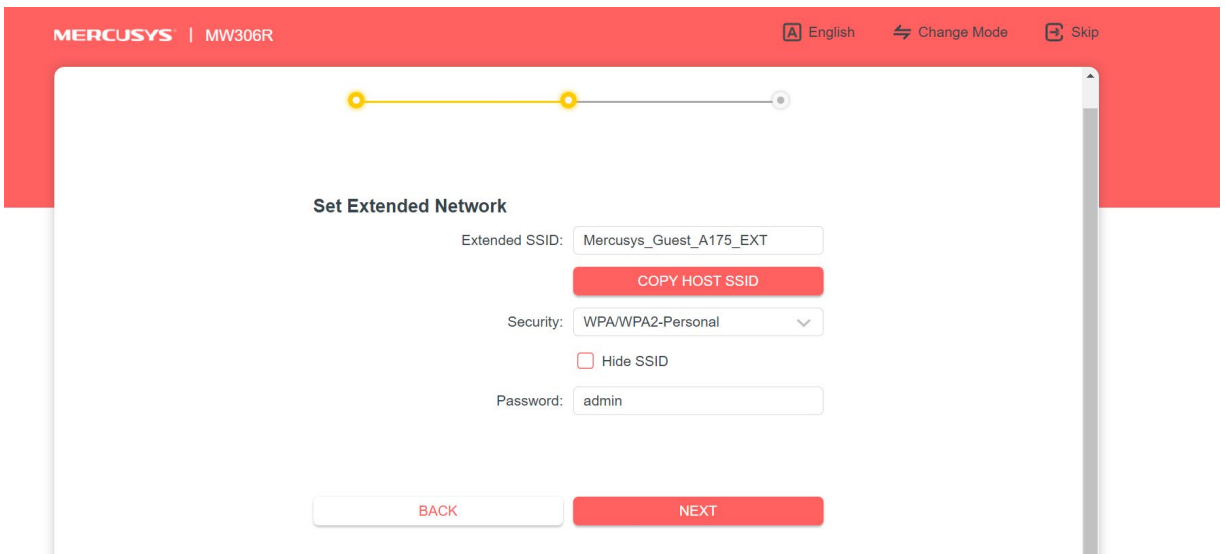
Bulunan kablosuz SSİD ye bağlantıya kablosuz isimin bulunduğu yer üzerinde sol tarafında bulunan yere tıklamasını ve şifresini yazmasını iletiniz.



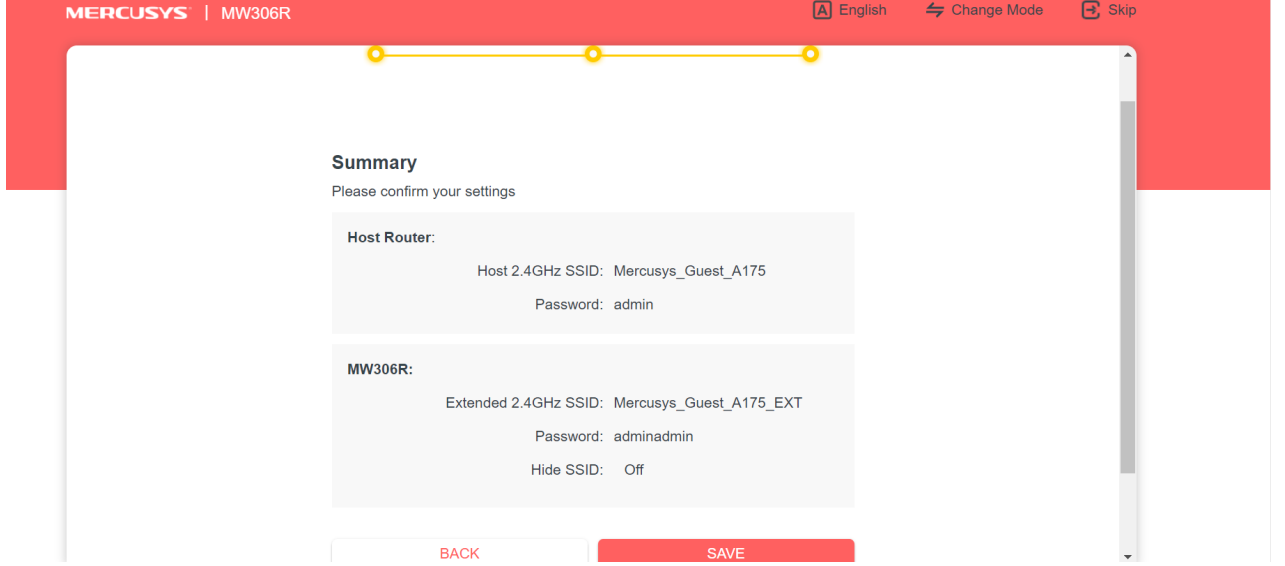
Şifresini girdikten sonra herhangi bir problem yok ise devam ediniz.

Bu yapıda cihazın kablosuz SSİD'sini yapılandıracağınız bir arayüz gelecektir karşınıza. (Altta bulunan görsel üzerinde ek olarak iletilmiştir.) sonrasında ki yapıda

1. Extended SSID tarafında kullanıcının kablosuz ismini değiştirmek ister ise bu yapıda kablosuz ağ ismini değiştirebilir. Fakat şifre aynı kalmalıdır. Gerekli işlemler sağlandıktan sonra next butonuna tıklayıp devam ediniz.



Karşınıza yapılandırma ayarlarının özet kısmı çıkacaktır örnek olarak aşağıda ki görsel de belirtilmiştir. SAVE dedikten sonra devam ediniz.



The screenshot shows the MERCUSYS MW306R configuration interface. At the top, there is a red header with the logo and model name. On the right, there are links for 'English', 'Change Mode', and 'Skip'. Below the header, a yellow progress bar indicates the current step. The main content area is titled 'Summary' and asks the user to confirm their settings. It lists two sections: 'Host Router' and 'MW306R'. The 'Host Router' section shows 'Host 2.4GHz SSID: Mercusys_Guest_A175' and 'Password: admin'. The 'MW306R' section shows 'Extended 2.4GHz SSID: Mercusys_Guest_A175_EXT', 'Password: adminadmin', and 'Hide SSID: Off'. At the bottom, there are two buttons: 'BACK' and 'SAVE'.

MERCUSYS | MW306R English Change Mode Skip

Summary

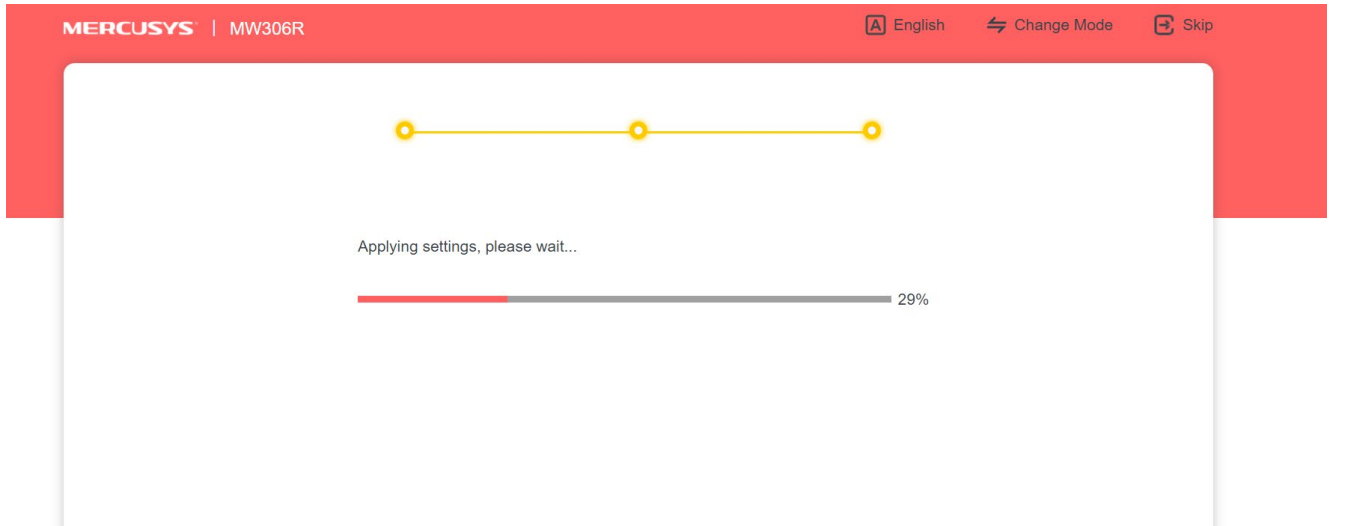
Please confirm your settings

Host Router:
Host 2.4GHz SSID: Mercusys_Guest_A175
Password: admin

MW306R:
Extended 2.4GHz SSID: Mercusys_Guest_A175_EXT
Password: adminadmin
Hide SSID: Off

BACK SAVE

SAVE butonuna tıkladıktan sonra ekteki görsel üzerinde cihaz kendini yapılandıracaktır.



The screenshot shows the MERCUSYS MW306R configuration interface during the setup process. The top header is the same as in the previous screenshot. The main content area is now a large white box with a yellow progress bar at the top. Below the progress bar, the text 'Applying settings, please wait...' is displayed. A red progress bar is shown below the text, indicating that 29% of the settings are being applied.

MERCUSYS | MW306R English Change Mode Skip

Applying settings, please wait...

29%

İşlemler tamamlandıktan sonra bitirmek için karşınıza farklı bir sayfa daha çıkacaktır. Kurulumu sonlandırmak için aşağıda bulunan "I have connected to the extended network" ü işaretlemeniz gerekmektedir. Tik işaretini sağladıktan sonra "finish" yazan butona tıklayıp kurulumu sonlandırabilirsiniz.

MERCUSYS | MW306R English Change Mode Skip


Now connect to the extended network, then click **Finish**.

Extended 2.4GHz SSID: Mercusys_Guest_A175_EXT
Password: adminadmin

I have connected to the extended network.

FINISH

Tip: Apple devices with iOS 11 and above can use Camera to scan.



SSID: Mercusys_Guest_A175_EXT
Password: adminadmin

Bu durumda cihaz menzil genişletici mod üzerinde kurulum sağlanmıştır. Farklı bir ayar yapılandırması bulunmamaktadır.

