

Universal Repeater Kurulum Dokümanı



TL-WA701ND



TL-WA801ND



TL-WA901ND

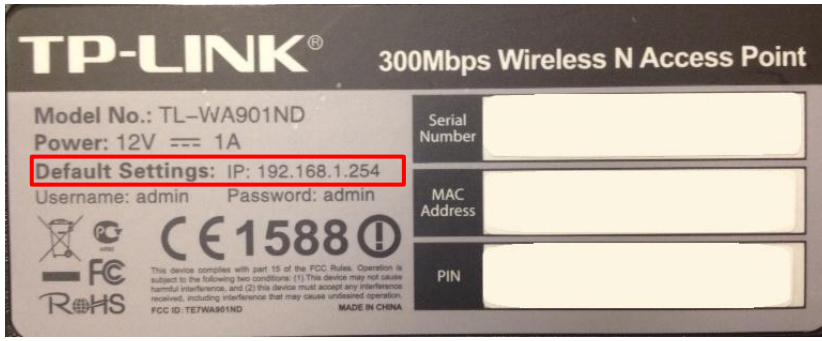
Yukarıda model numaraları yazılı olan cihazların kurulumu için yardımcı dokümandır.

Universal Repeater Mod Kurulumu

A. Kurulum Öncesi

1. Statik IP Tanımlama

Cihazın ayarlarını yapılandırabilmeniz için cihazda varsayılan olarak tanımlı IP adresi (ör:192.168.1.254) ile aynı network bloğundan bir IP adresini statik olarak yerel ağ kartınıza tanımlamanız gerekmektedir. Cihazın fabrika ayarlarında tanımlanan arayüz IPsi altındaki etikette yazmaktadır.(aşağıdaki resimdeki gibi cihazın altında bir etiket bulunmaktadır.)



İşletim sisteminize göre aşağıdaki yönergeleri izleyerek bu işlemi yapabilirsiniz.

Öncelikle modem ve bilgisayarınız arasına lütfen bir **Ethernet (LAN)** kablosu takınız.

Başlat menüsünden **Denetim Masası**'na giriniz.

2. Denetim Masasından **XP ise Ağ Bağlantıları / Vista veya Windows 7 ise Ağ ve Paylaşım Merkezine** giriniz.

3. **XP'de Ağ Bağlantıları altında / Vista'da Ağ Bağlantılarını Yönet menüsünde / Windows 7'de Bağdaştırıcı**

ayarlarını değiştir menüsünden TP-LINK cihazınıza bağlanacağınız ağ adaptörünün (Yerel Ağ Bağlantısı) üzerine sağ tıklayıp özelliklerine giriniz.

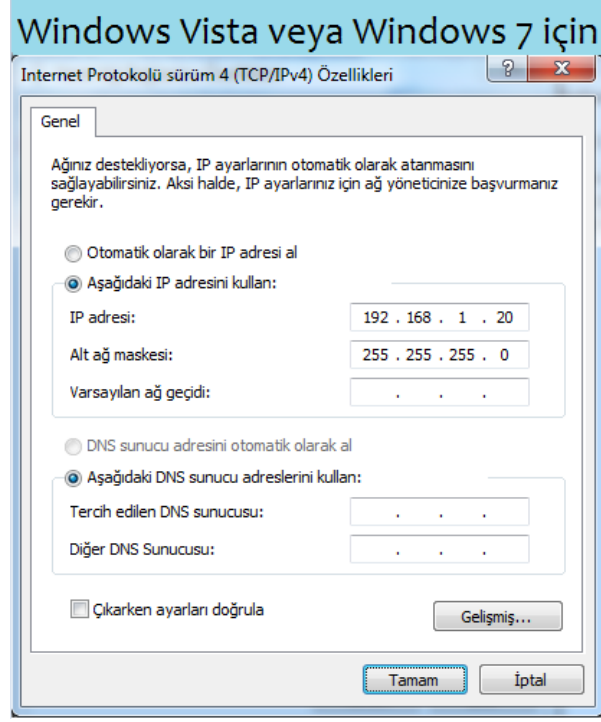
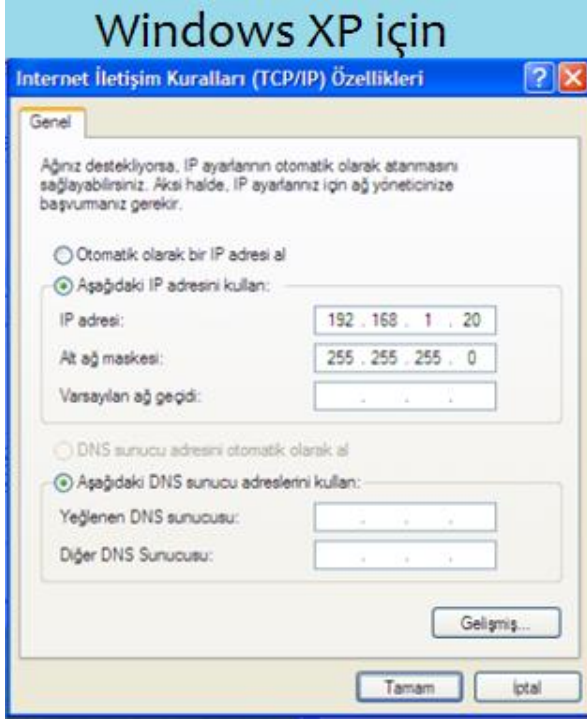
4. Ağ bağlantısı özelliklerinde **XP ise Internet iletişim kuralları(TCP/IP) / Vista Ve Windows 7 için ise Internet Protokolü sürüm 4(TCP/IPv4)** seçeneğine çift tıklayınız.

5. Açılan **Internet iletişim kuralları(TCP/IP) veya Internet Protokolü sürüm 4(TCP/IPv4)** penceresinde **Aşağıdaki IP adresini kullan** seçeneğini işaretleyiniz ve aşağısında açılan IP adresi alanına **192.168.1.20** IP adresi giriniz.

6. IP adresi alanı altındaki Alt ağ Maskesi alanına geldiğinizde, burada **255.255.255.0** adresi otomatik olarak gelecektir. Bu alanı değiştirmenize gerek yoktur.

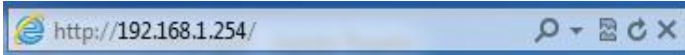
7. Pencerenin sağ altındaki **Tamam** tuşuna basarak işlemi tamamlayınız.

8. Bu işlemleri tamamladıktan sonra, internet tarayıcınızı (Internet Explorer, Firefox vb.) açarak <http://192.168.1.254> adresinden cihazın web arayüzüne erişebilirsiniz.

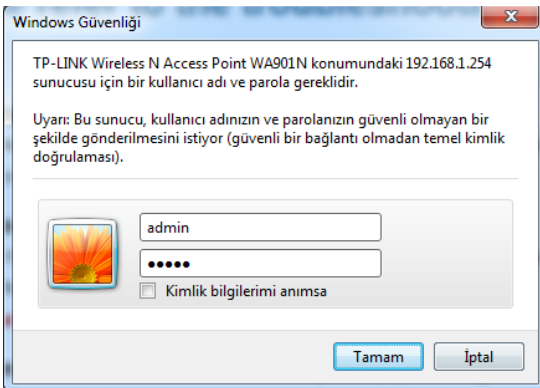


B. Kurulum

1. Bilgisayarınızda internet tarayıcınızı (Internet Explorer, Firefox vb.) açınız ve adres satırına cihazın IP adresini giriniz ve **Enter**'a basınız.



2. Karşınıza çıkan kullanıcı adı ve şifre sayfasında cihaz kimlik bilgilerini giriniz. Cihazın varsayılan kimlik bilgileri altındaki etikette yazmaktadır.



3. Arayüzdeki ilk olarak cihazın IP adresini cihazı ekleyeceğimiz network bloğuna göre yapılandırınız. Yapılandırmayı **Network** sayfasından yapınız. Ayarlarınızı yapılandırdıktan sonra **Save** butonuna basarak kaydediniz.

IP Address : Buraya cihazı bağlayacağınız networkteki IP bloğundan kullanılmayan bir IP yazınız. (Ör:Cihazın dahil olacağı networkte 192.168.0.0 (1-254 arasında) IP bloğunda. 192.168.0.254 IP adresinin kullanılmadığını öğrendik ve cihaza bu IP yi belirledik.)

Subnet Mask : Network bloğu için belirlenmiş alt ağ maskesidir. (Ör: 192.168.0.0 IP bloğu için otomatik atanan Subnet Mask (Alt Ağ Maskesi) 255.255.255.0 'dır.) Subnet Mask için cihazın bağlanacağı networkteki yapılandırmayı belirleyiniz. (Ör: Cihazın bağlanacağı networkte 192.168.0.0 IP bloğunda ve tanımlı Subnet Mask 255.255.255.0 ise aynı Subnet Mask'ı cihazda tanımlayınız.)

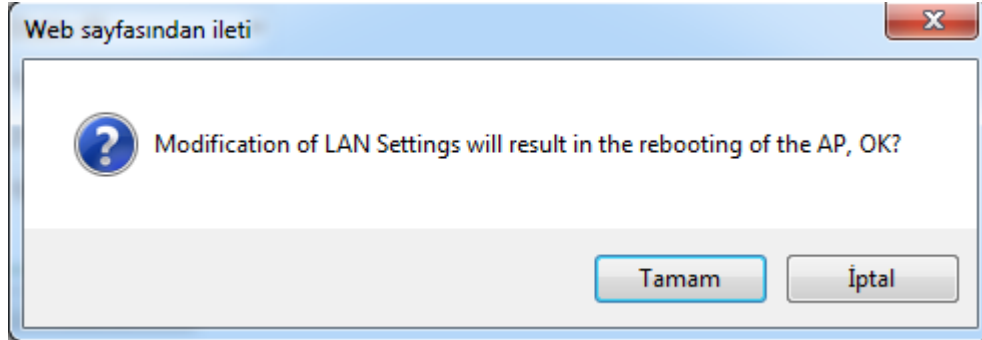
Gateway : Cihazın bağlandığı networkteki ağ geçidi IP adresidir. (Ör:Cihazın bağlandığı networkteki ağ geçidi 192.168.0.1 ise bu kısma yazınız.)

LAN

MAC Address:	64-70-02-83-25-D0
Type:	Static IP ▾
IP Address:	192.168.0.254
Subnet Mask:	255.255.255.0 ▾
Gateway:	192.168.0.1

Save

Karşınıza çıkan uyarı penceresinde **Tamam** 'a tıklayarak onaylayınız.



İşlemden sonra cihazınızın açılmasını bekleyiniz. Yeniden başlatma tamamlandıktan sonra yeni tanımlamış olduğunuz IP adresi ile tekrar cihaz arayüzüne girebilmeniz için bilgisayarınızdaki IP adresini de aynı network bloğunda giriniz. (Ör: 192.168.0.254 cihazda yeni belirlediğimiz IP adresi oldu. Bilgisayarınızdaki IP adresini de 192.168.0.20 yapınız.)

Restart

Configuration Completed Successfully.

Restarting...

46%

4. Cihaz arayüzünde **Wireless > Wireless Settings** sayfasına tıklayınız.

Operation Mode:

Universal Repeater ▾

seçiniz.

5. **(Sadece Yeni Versiyonda)** Eğer cihazınız yeni versiyon ise **Operation Mode** sayfasında

Repeater(Range Extender) - Extend your existing wireless coverage by relaying wireless signal.

seçiniz ve **Save**

butonuna basarak kaydediniz.

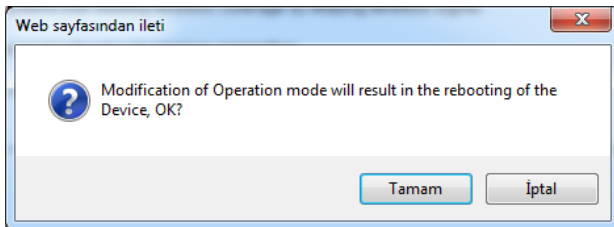
Operation Mode

Please select the proper operation mode according to your needs:

- Access Point** - Transform your existing wired network to a wireless network.
- Multi-SSID** - Create multiple wireless networks to provide different security and VLAN groups.
- Repeater(Range Extender)** - Extend your existing wireless coverage by relaying wireless signal.
- Bridge with AP** - Combine two local networks via wireless connection.
- Client** - Acting as a "Wireless Adapter" to connect your wired devices (e.g. Xbox/PS3) to a wireless network.

Save

6. **(Sadece Yeni Versiyonda)** Yapılandırma sonrasında karşınıza çıkan uyarı penceresinde **Tamam**'a basınız ve **Restart** işleminin bitmesini bekleyiniz.



Restart

Configuration Completed Successfully.

Restarting...

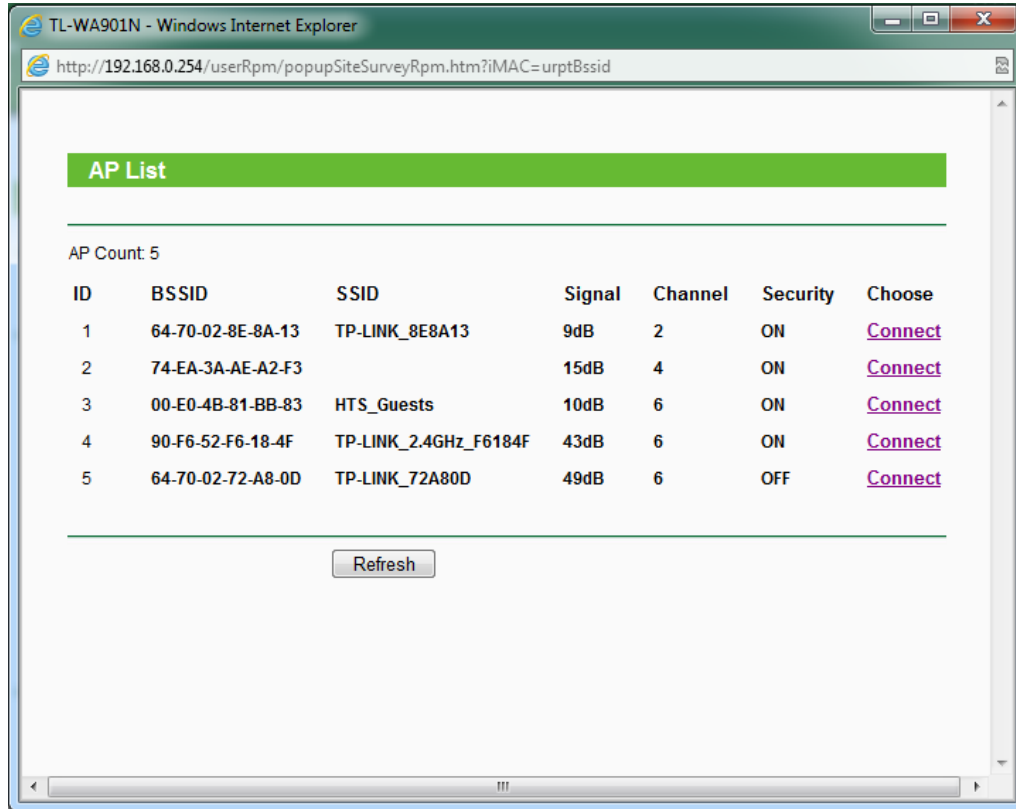
9%

7. Kablosuz erişim noktalarını bulmak için **Survey** butonuna basınız ve ardından açılan sayfadan cihazı bağlayacağınızı kablosuz erişim noktasını bulup **Connect** linkine tıklayınız.

NOT : Kablosuz bağlantıda sorun yaşamamanız için bağlantı kurmak istediğiniz kablosuz erişim noktasında kanalı sabitlemeniz önerilir.

NOT : Kablosuz erişim noktası ve access point arasındaki sinyal seviyesi en az 15dB-20dB arasında olmalıdır. Eğer sinyal bu değerin altında ise bağlantıda sorun yaşanabilir. Verimli bir bağlantı için cihazlar arasındaki mesafeyi kısaltın ve sinyal değerini en az 15dB ve üstünde olmasına dikkat edin.

Eski Versiyonda



TL-WA901N - Windows Internet Explorer

http://192.168.0.254/userRpm/popupSiteSurveyRpm.htm?iMAC=urptBssid

AP List

AP Count: 5

ID	BSSID	SSID	Signal	Channel	Security	Choose
1	64-70-02-8E-8A-13	TP-LINK_8E8A13	9dB	2	ON	Connect
2	74-EA-3A-AE-A2-F3		15dB	4	ON	Connect
3	00-E0-4B-81-BB-83	HTS_Guests	10dB	6	ON	Connect
4	90-F6-52-F6-18-4F	TP-LINK_2.4GHz_F6184F	43dB	6	ON	Connect
5	64-70-02-72-A8-0D	TP-LINK_72A80D	49dB	6	OFF	Connect

Refresh

Eski Versiyonda

Wireless Settings

Operation Mode:

MAC of AP:
Region:
Warning: Ensure you select a correct country to conform local law.
Incorrect settings may cause interference.

Channel Width:
Max Tx Rate:
 Enable Wireless Radio

Yeni Versiyonda

AP List

AP Count: 11

ID	BSSID	SSID	Signal	Channel	Security	Choose
1	74-EA-3A-A4-F1-A0	HTS	29dB	1	WPAWPA2-PSK	Connect
2	00-1C-A8-AB-FA-04	midshipist	26dB	1	WPAWPA2-PSK	Connect
3	64-70-02-8E-8A-13	TP-LINK_8E8A13	29dB	2	WPA-PSK	Connect
4	00-E0-4B-81-BB-83	HTS_Guests	26dB	6	WPA2-PSK	Connect
5	90-F6-52-F6-18-4F	TP-LINK_2.4GHz_F6184F	59dB	6	WPAWPA2-PSK	Connect
6	64-70-02-83-25-D0	TP-LINK_2.4GHz_F6184F	46dB	6	WPAWPA2-PSK	Connect
7	02-20-40-8E-8D-89	HPC6BC5E	11dB	10	OFF	Connect
8	00-1E-40-66-D8-D9	ADWORK	8dB	11	WPA-PSK	Connect
9	00-1C-A2-A0-B0-B2	Berat	13dB	11	WPA-PSK	Connect
10	88-53-D4-61-B8-1B	Danielmert	11dB	11	WPAWPA2-PSK	Connect
11	00-30-54-00-FC-CE	ERSA	10dB	11	WPA-PSK	Connect

Yeni Versiyonda

Wireless Settings - Repeater

Repeater Mode: Universal Repeater WDS Repeater

Wireless Name of Root AP: (also called SSID)

MAC Address of Root AP:

Region:

Warning: Ensure you select a correct country to comply local law. Incorrect settings may cause interference.

Channel Width:

Enable Wireless Radio

8. Ayarları **Save** butonuna tıklayarak kaydediniz.

Sonrasında çıkan **The change of wireless config will not take effect until the AP reboots, please [click here](#) to reboot.** uyarı penceresini şimdilik dikkate almayınız.

9. Cihaza kablosuz bir şifre tanımlayacağız. **Wireless > Wireless Security** sayfasına tıklayınız. Cihaz varsayılan olarak **Disable Security** olarak seçili gelmektedir. Cihazı bağlamış olduğunuz erişim noktasındaki şifreleme türünü ve şifreyi öğreniniz ve ilgili kısımlarda ayarlarınızı yapılandırınız. (Ör: Cihazı bağladığımız ağdaki şifreleme türü WPA türünde ve şifresi 05423712'dir. Burada örnek amaçlı WPA türünde bir şifreleme yapılmıştır. Sayfadaki ayarları bağlanmış olduğunuz kablosuz erişim noktasına göre yapılandırınız.

WPA-PSK/WPA2-PSK

Version:

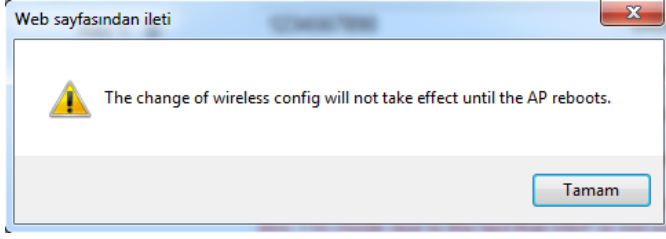
Encryption:

PSK Password:

(You can enter ASCII characters between 8 and 63 or Hexadecimal characters between 8 and 64.)

Group Key Update Period: (in second, minimum is 30, 0 means no update)

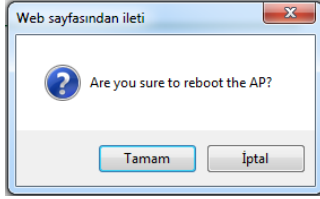
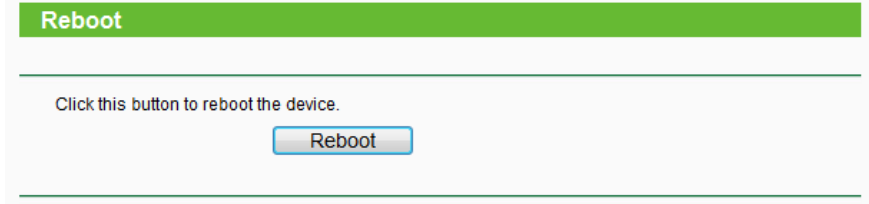
10. Sayfadaki yapılandırmayı tamamladıktan sonra **Save** butonuna basarak ayarlarınızı kaydediniz. Karşınıza çıkan uyarı penceresinde **Tamam** a tıklayarak onaylayınız.



11. Sayfadaki uyarı penceresinde **click here** butonuna tıklayınız.

The change of wireless config will not take effect until the AP reboots, please [click here](#) to reboot.

12. Sayfada **Reboot** butonuna basınız. Çıkan uyarı penceresinde **Tamam** a tıklayarak onaylayınız.



13. Bu işlemden sonra cihazın yeniden açılmasını bekleyiniz. **Restart** tamamlandıktan sonra cihazınızın **Universal Repeater** modunda kurulumu tamamlanacaktır.



- Tüm cihazlarınızı ayarladıktan sonra yerel ağ kartınıza atadığınız Statik IP ayarını (varsayılan Otomatik olarak bir IP adresi al) önceki ayarına getirmeyi unutmayınız.

TP-LINK ürünlerini tercih ettiğiniz için teşekkür ederiz.

Saygılarımızla.