

## Wireless USB Adaptör Kurulumu ve Kablosuz Bağlantı Kurma

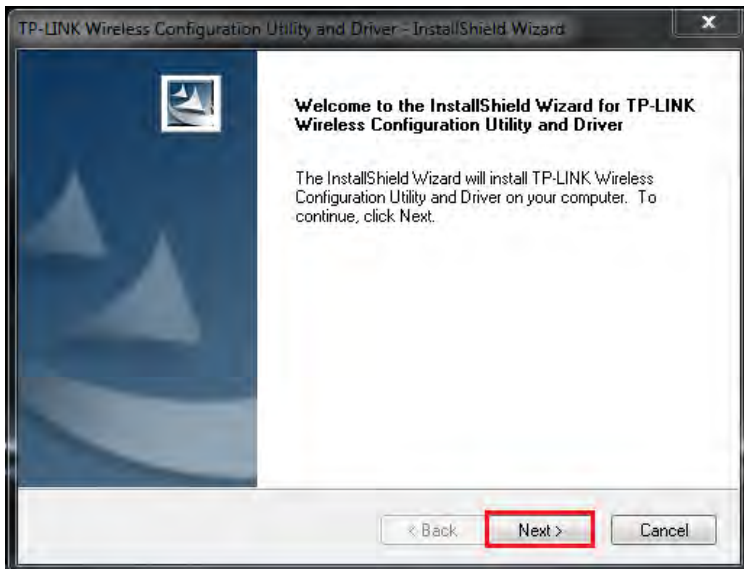
Hızlı Kurulum CD'si ile cihazın sürücüsünü yüklemeye;

Bu kurulumu Windows XP, Vista veya 7 sistemlerinde uygulayabilirsiniz. Kurulumun başarılı olabilmesi için bilgisayarınıza bağlı diğer aygıtların sürücülerinin sorunsuz yüklendiğinden emin olunuz.

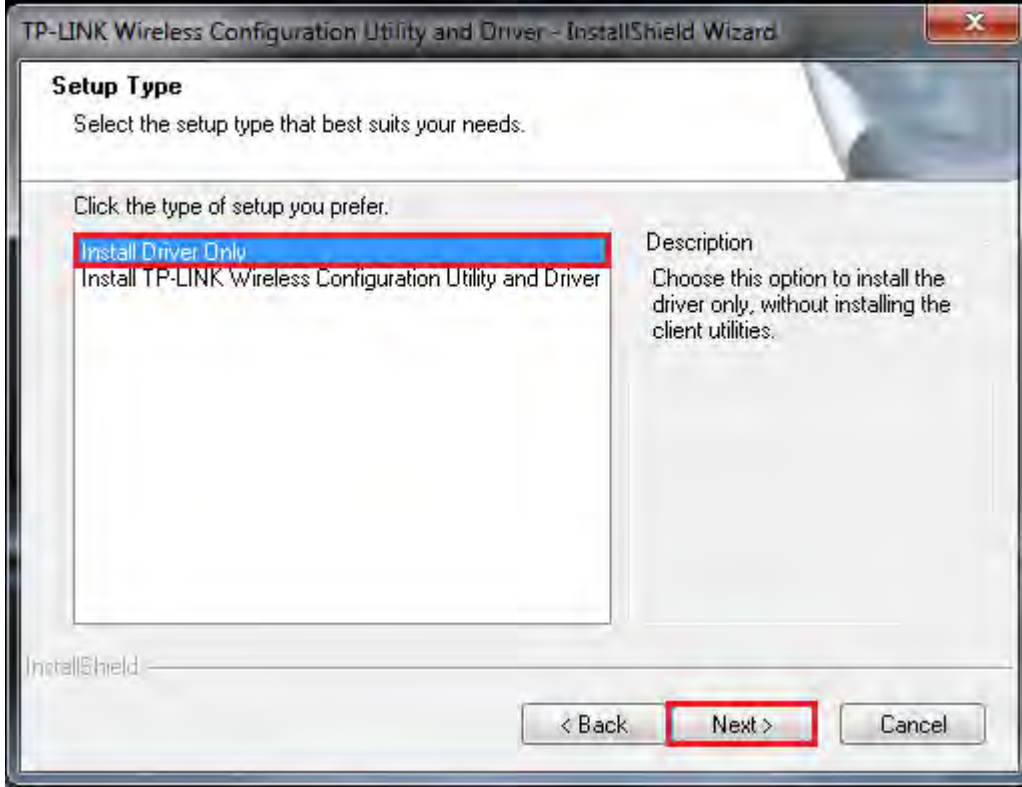
a. Cihazın kurulum CD'si bilgisayarınıza takınız. Listedeki kullanmakta olduğunuz cihazın üzerine geliniz ve "Install Driver&Utility" seçiniz.



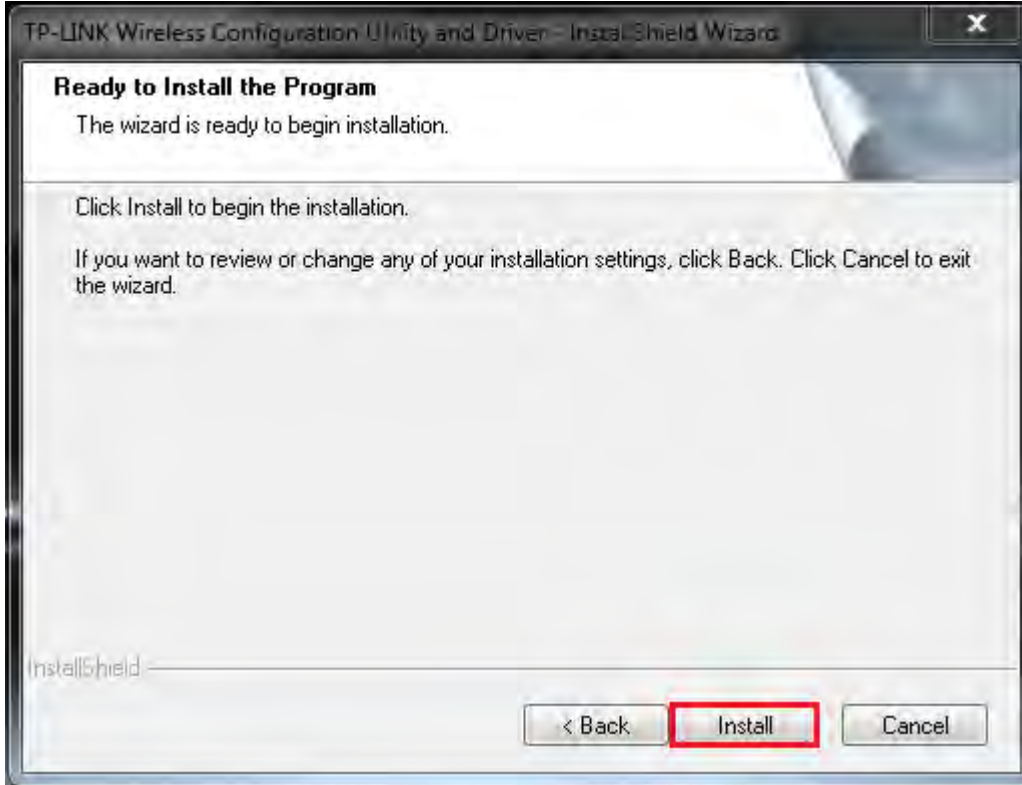
b. Açılan pencereden "Next" e basınız.



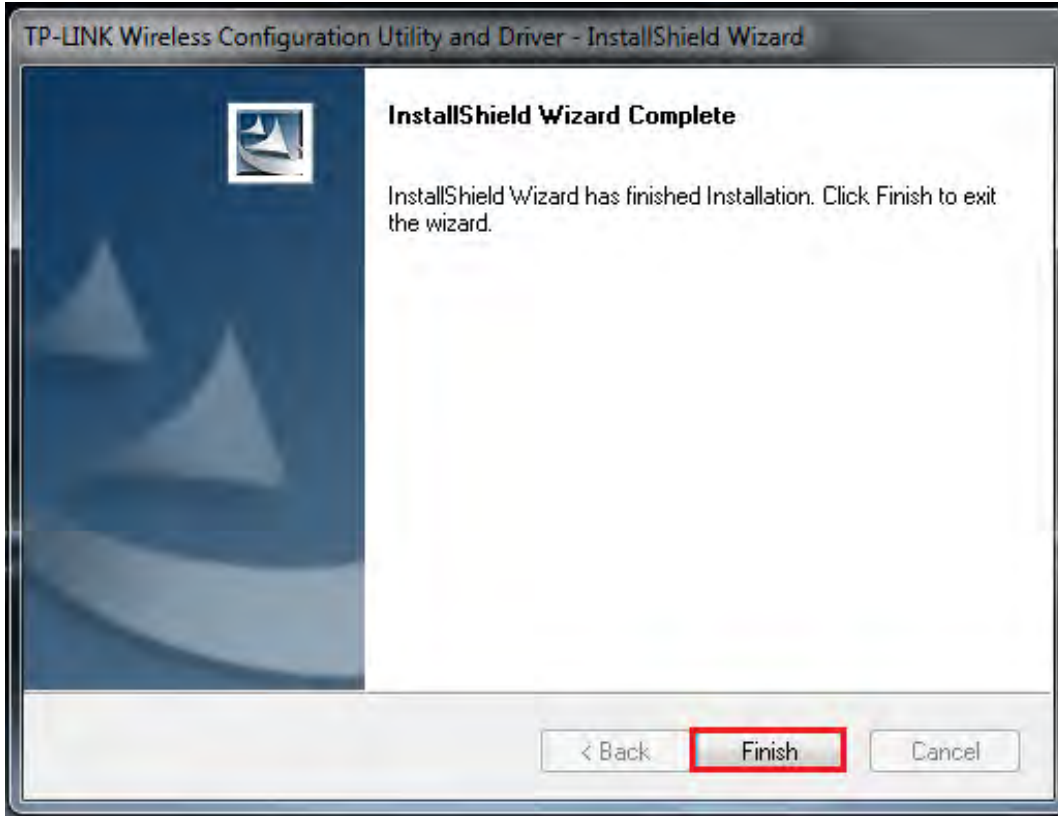
c. Açılan pencereden "Install Driver Only" seçiniz ve "Next" e basınız.



d. Açılan pencereden "Install" a basınız. Bu aşamada kurulumun bitmesini bekleyiniz.



e.Kurulum aşaması bittikten sonra "Finish"e basınız ve kurulumu tamamlayınız.



## Manuel olarak sürücüyü yükleme;

1.Öncelikle internet sitemizden cihazınıza ait sürücüyü indiriniz.



### 300Mbps Yüksek Kazanç Kablosuz USB Adaptör TL-WN822N

#### Öne Çıkanlar:

- 300Mbps Kablosuz Bağlantı Hızı gürültüye duyarlı HD Video Akışı gibi uygulamalar için idealdir
- Çifte anten ile gelişmiş iletim / alım performansı
- QSS düğmesi ile yüksek güvenlikli bağlantıyı kolayca kurma imkanı
- Esnek konumlandırma için 1.5 metrelik USB uzatma kablosu
- Windows 2000 / XP / Vista / 7 desteği



Genel Bakış	Özellikler	Teknik Özellikler	Download	İlgili Ürünler
<b>Döküman</b> <ul style="list-style-type: none"> <li>• Datasheet</li> <li>• Kullanım Kılavuzu V2</li> <li>• Kullanım Kılavuzu V1</li> </ul>	<b>Resim</b> (Yüksek Çözünürlük) <ul style="list-style-type: none"> <li>• </li> <li>• </li> </ul>	<b>Yazılım</b> <ul style="list-style-type: none"> <li>• V2: Sürücü Ek Yazılımlar</li> <li>• V1: Sürücü</li> </ul> <p><a href="#">Doğru donanım versiyonunu nasıl bulabilirsiniz?</a></p>		<p>300Mbps Kablosuz N USB Adaptör TL-WN821N</p>

2. Web sitemizde cihazınızın donanım versiyonuna ait sürüçüye tıklayınız. cihazınızın hangi donanım versiyonuna ait olduğunu öğrenmek için [“Doğru donanım versiyonunu nasıl bulabilirsiniz?”](#) linkine tıklayınız. Açılan sayfadan resimdekilere benzer şekilde cihazınızın altındaki etikette yer alan donanım versiyonunu öğreniniz.



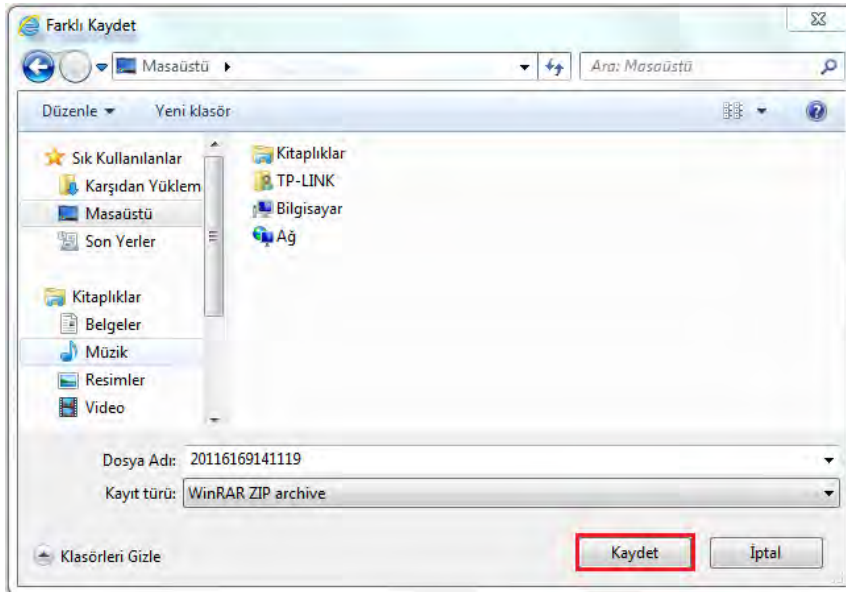
3. Cihazınızın donanım versiyonunu öğrendikten sonra cihazınızın web sayfasındaki “Download>Yazılım” bölümündeki donanım versiyonunuza tıklayınız. Eğer cihazınızın donanım versiyonunu bulamıyorsanız 444 1 925 numaralı teknik destek hattımızı arayarak bilgi alınız.

4. Açılan sayfadan cihazınıza ait en son yayınlanmış olan sürüçüyü bilgisayarınıza kaydediniz.

### Download for TL-WN822N V2

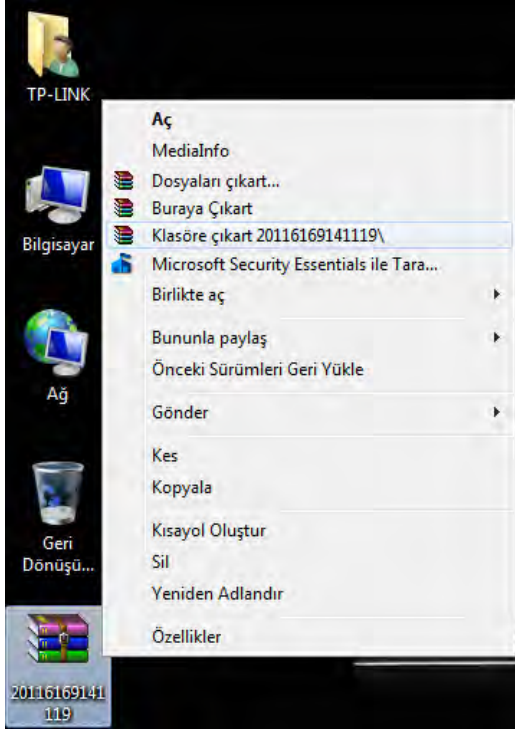
Sürüçü		
	Yayın Tarihi	6/14/2011
	Dosya Boyutu	11.958 MB
	İşletim Sistemi	WinXP/7/Vista
	Notlar	For TL-WN822N v2.0
	<a href="#">TL-WN822N_V2_Driver</a> ↓	

5. Dosyayı bilgisayarınızda kaydetmek istediğiniz konumu seçiniz ve “Kaydet” butonuna basarak indirme işlemini başlatınız.

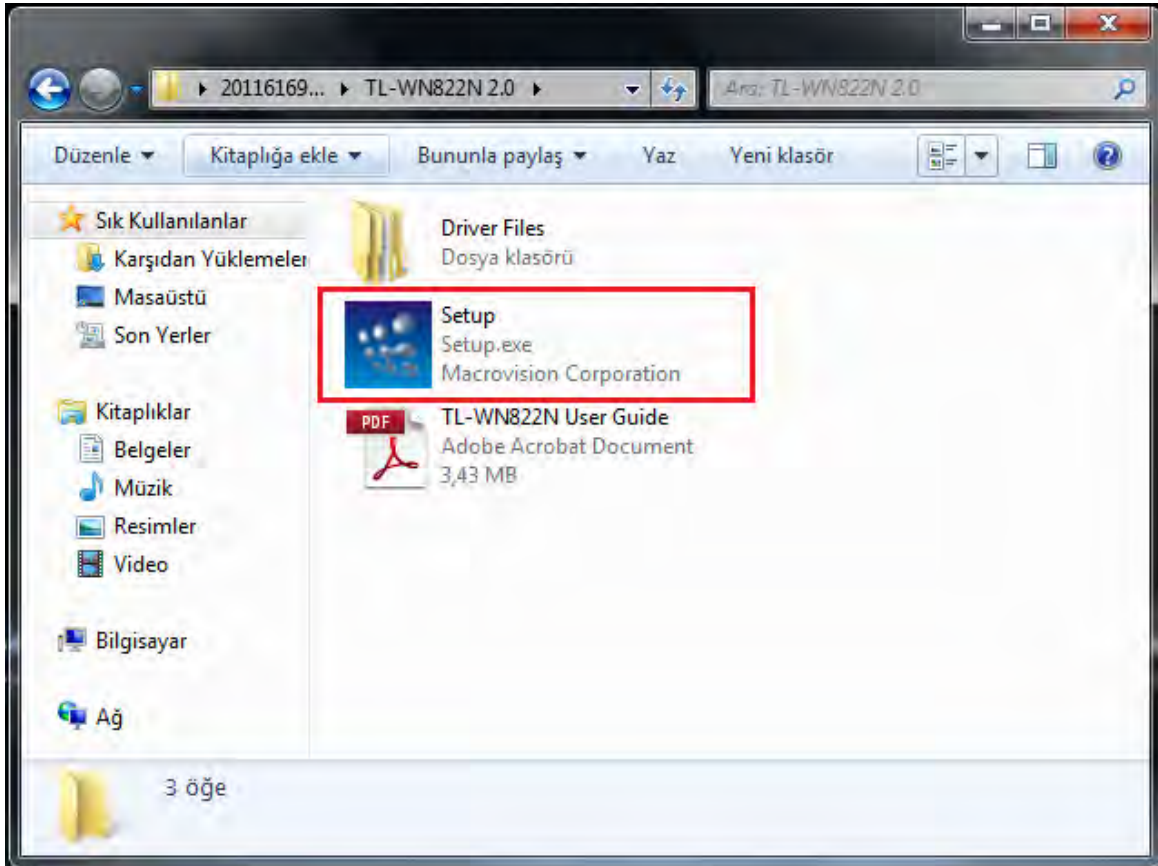




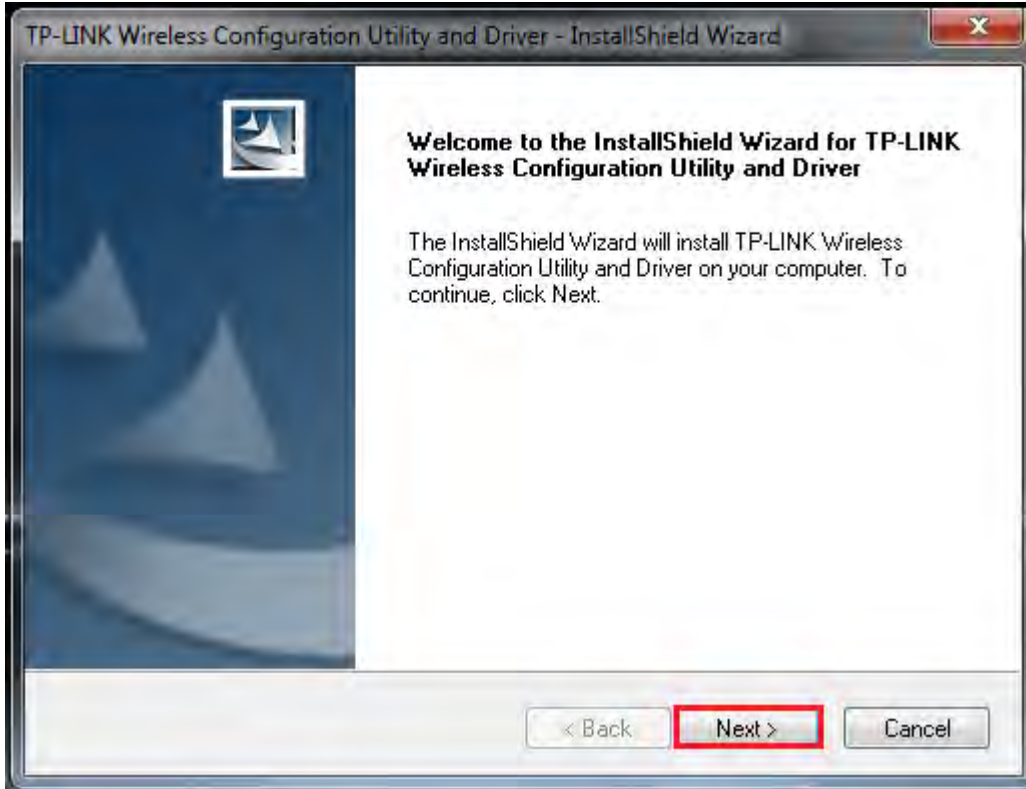
6.İndirmiş olduğunuz sıkıştırılmış dosyayı klasöre çıkartınız.



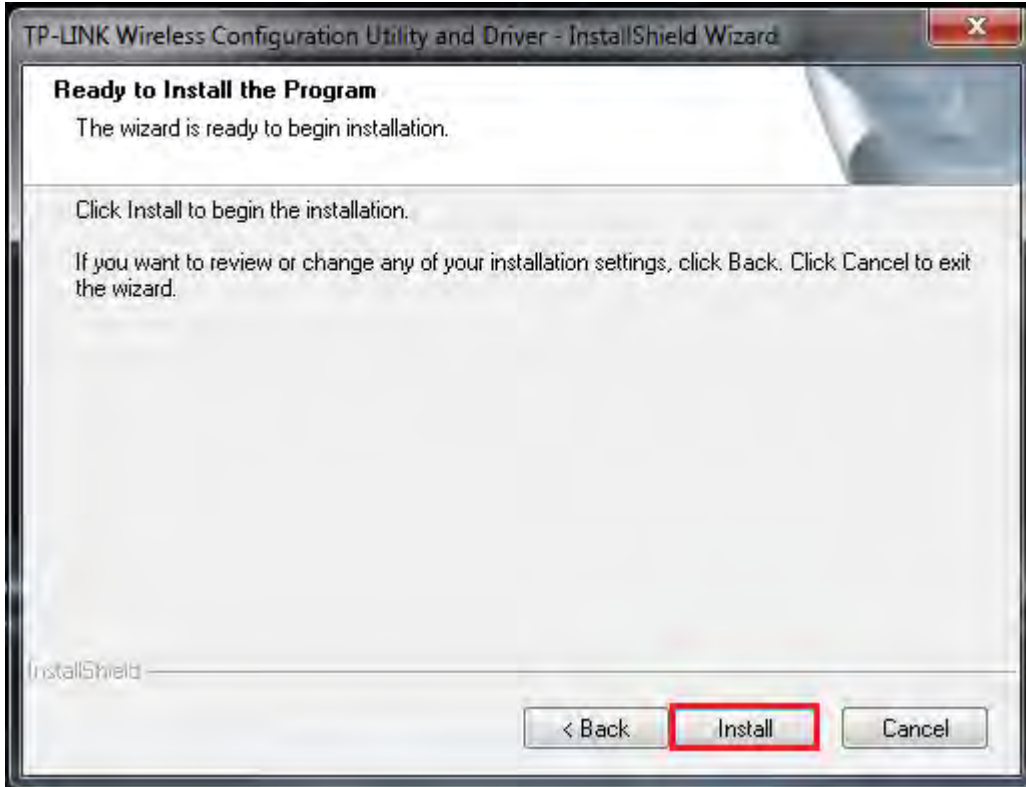
7.Klasördeki "Setup" a tıklayınız.



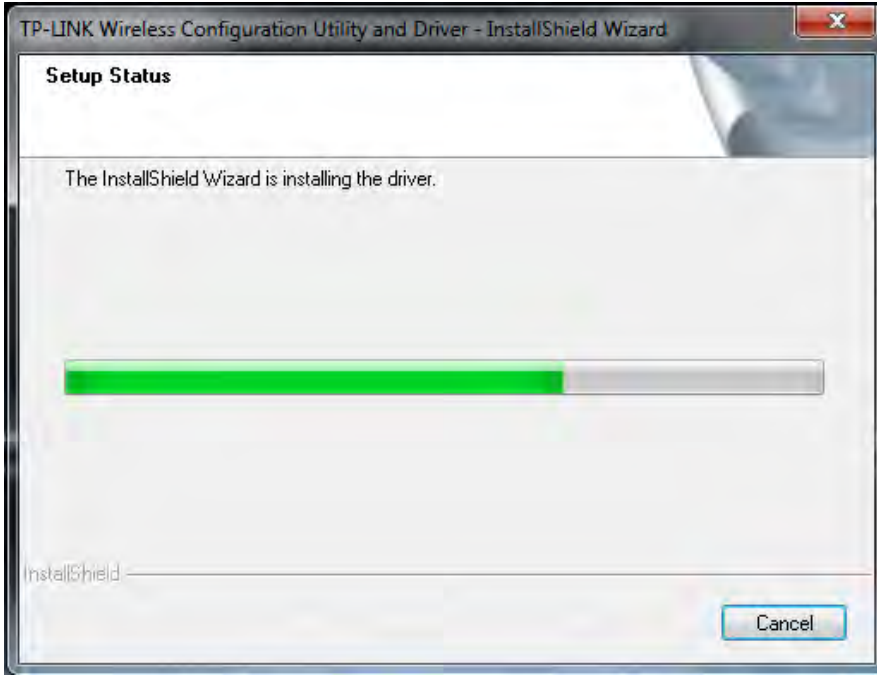
8. Açılan pencereden "Next" e basarak ilerleyiniz.



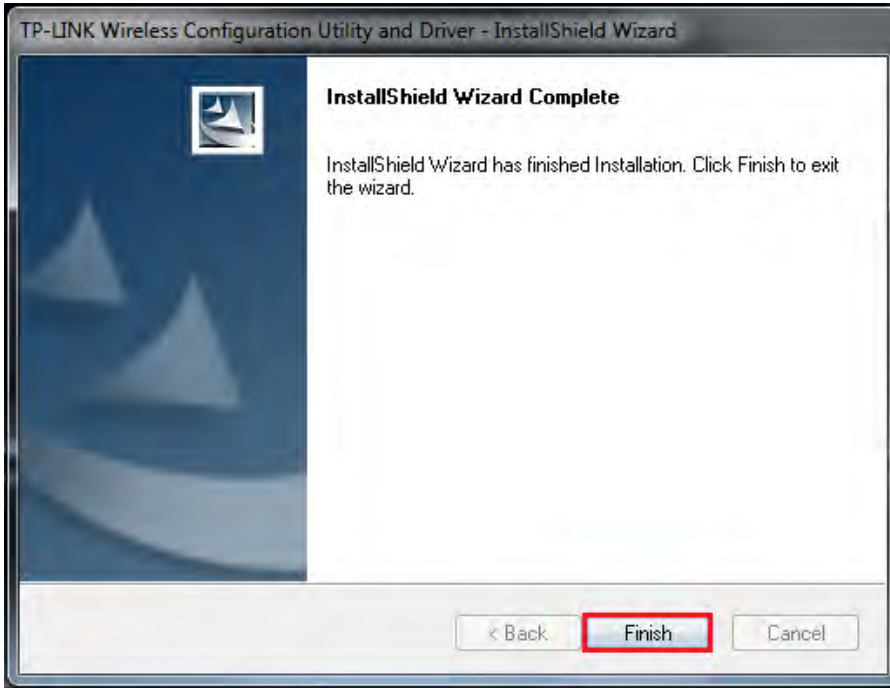
9. "Install" a basarak kurulumu başlatınız.



10. Bu aşamada herhangi bir yere tıklamayınız ve kurulumun bitmesini bekleyiniz.



11. Kurulum aşaması bittikten sonra "Finish"e basınız ve kurulumu tamamlayınız.

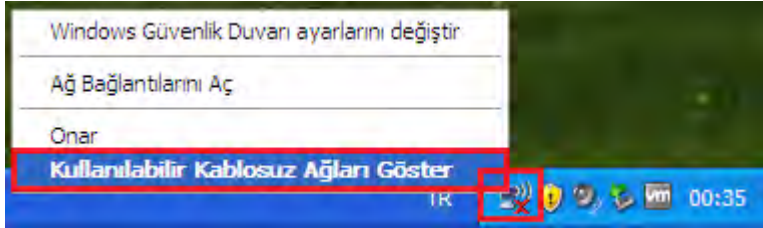


Eğer kurulumu başarılı ile tamamlayamıyorsanız bu bilgisayarınıza ait diğer aygıtlardan veya cihazı kurmuş olduğunuz işletim sistemi sürümünden kaynaklı olabilir. Konuyla ilgili cihazınızı kurmak istediğiniz bilgisayarınızdaki diğer aygıtların sürücülerinin eksiksiz kurulduğundan emin olunuz. Cihazı kurmak istediğiniz işletim sisteminin sürümü ile uyumlu olup olmadığını kontrol ediniz. Eğer bu koşulları sağlıyorsanız ve cihazınızı bilgisayarınıza kuramıyorsanız 444 1 925 numaralı teknik destek hattımızı arayınız.

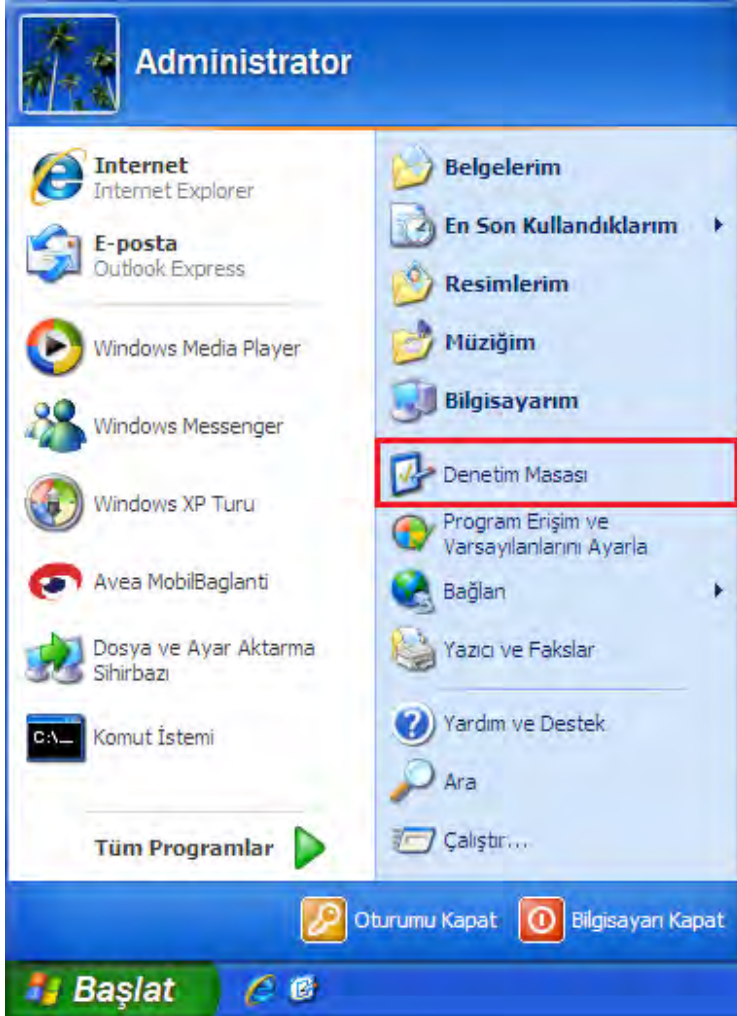
## Kablosuz Bağlantı Kurma

### Windows XP üzerinde Kablosuz Bağlantı Kurma;

1. Bilgisayarınızın görev çubuğunda sağ alt tarafta yer alan kablosuz ağ bağlantısı simgesine sağ tıklayınız ve “Kullanılabilir Kablosuz Ağları Göster” seçeneğine tıklayınız.

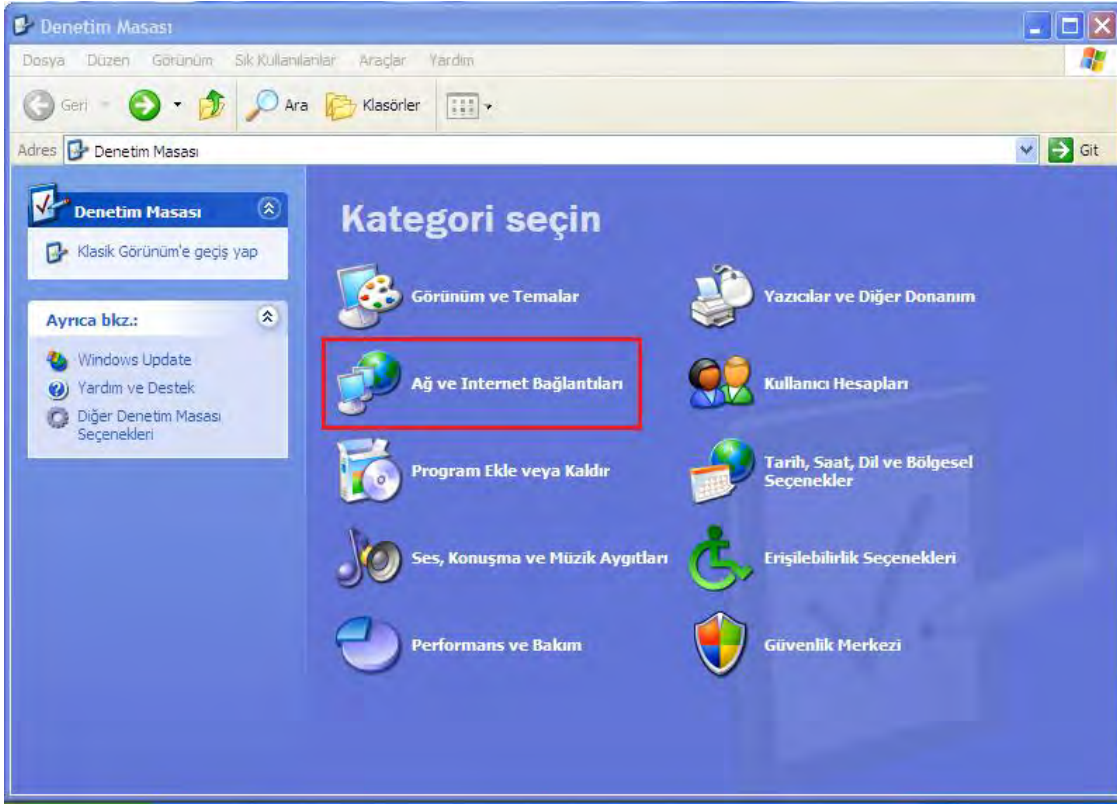


2. Eğer bu seçeneği bulamıyorsanız “Başlat” a tıklayınız ve ardından “Denetim Masası” na tıklayınız.

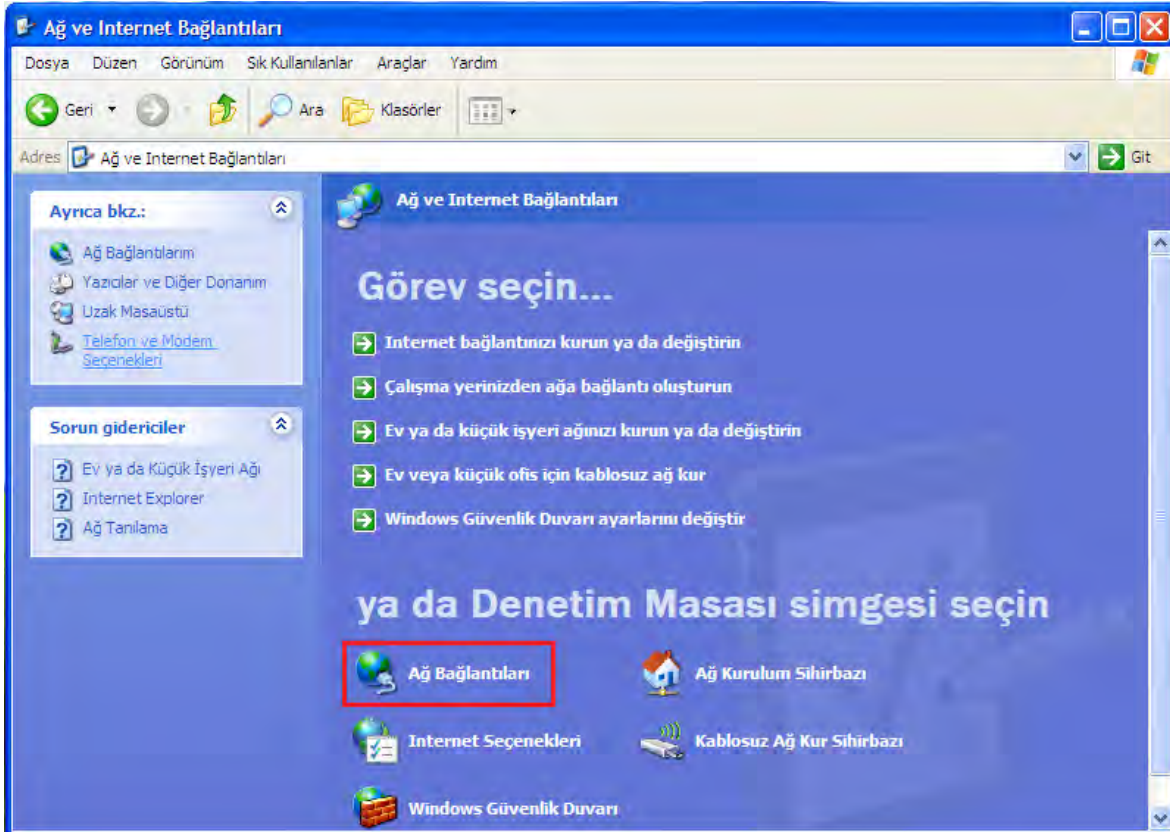




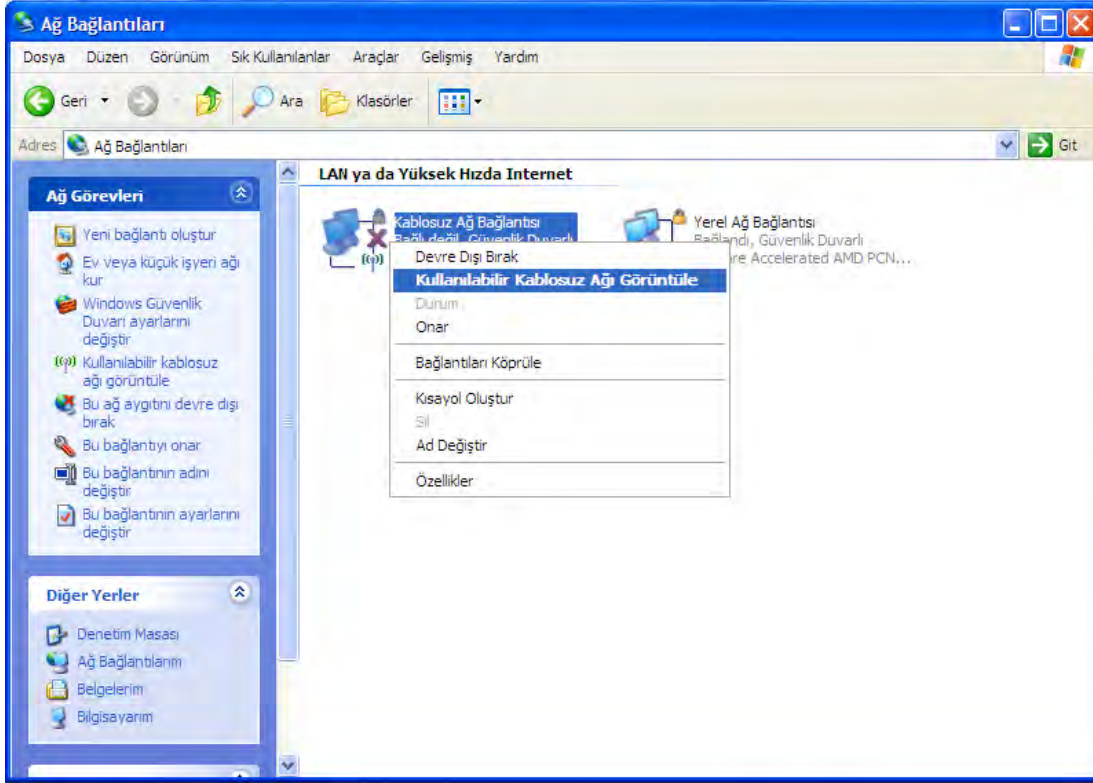
3. Denetim Masasından “Ağ ve İnternet Bağlantıları”na tıklayınız.



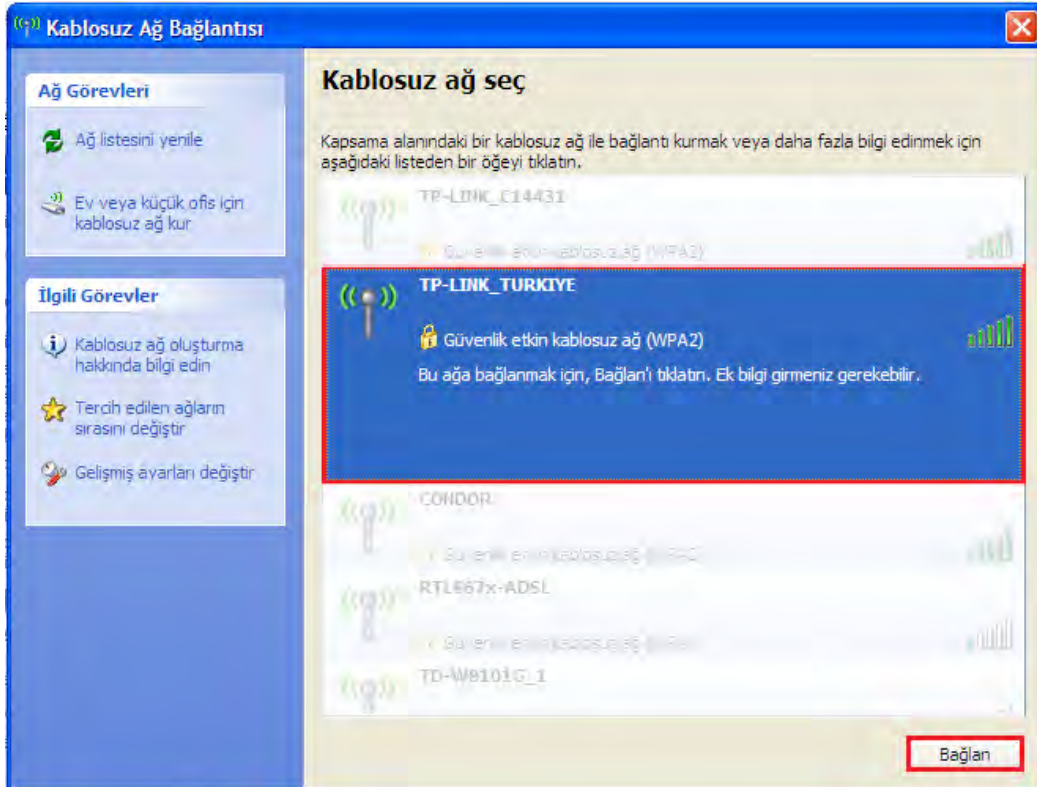
4. Açılan pencereden “Ağ Bağlantıları” seçeneğine tıklayınız.



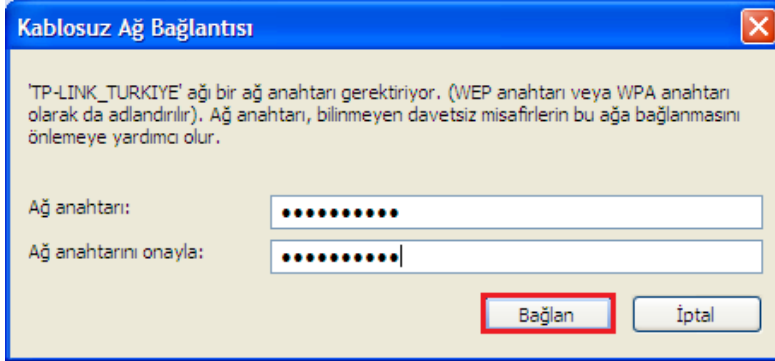
5. Açılan pencereden “Kablosuz Ağ Bağlantısı”na sağ tıklayınız ve “Kullanılabilir Kablosuz Ağı Görüntüle” seçeneğine tıklayınız.



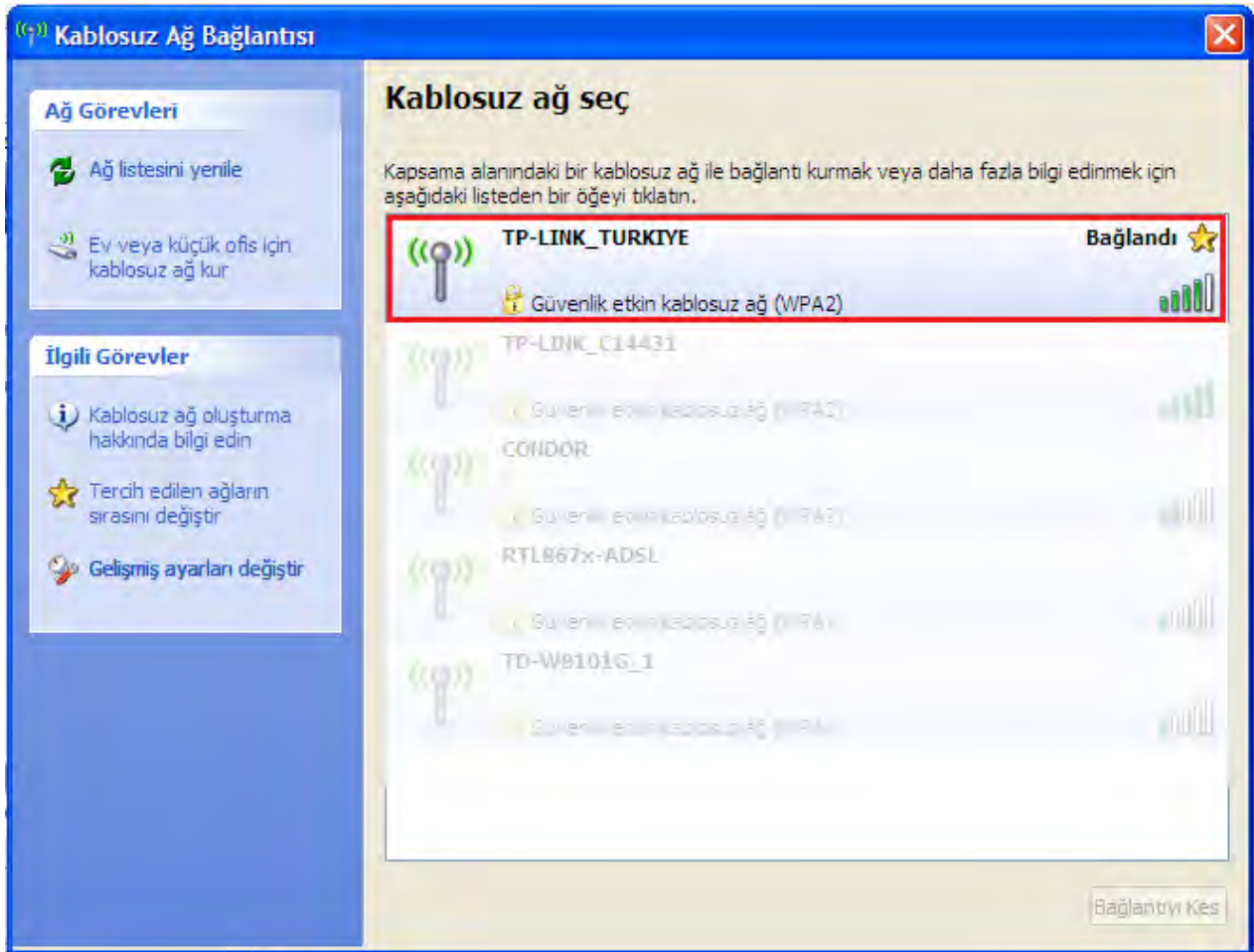
6. Listedeki kablosuz ağınızın ismine tıklayınız ve sağ alttaki “Bağlan” butonuna basınız.



7. Açılan pencereye kablosuz ağınızın şifresini her iki kısma da giriniz ve alttaki “Bağlan” butonuna basınız.



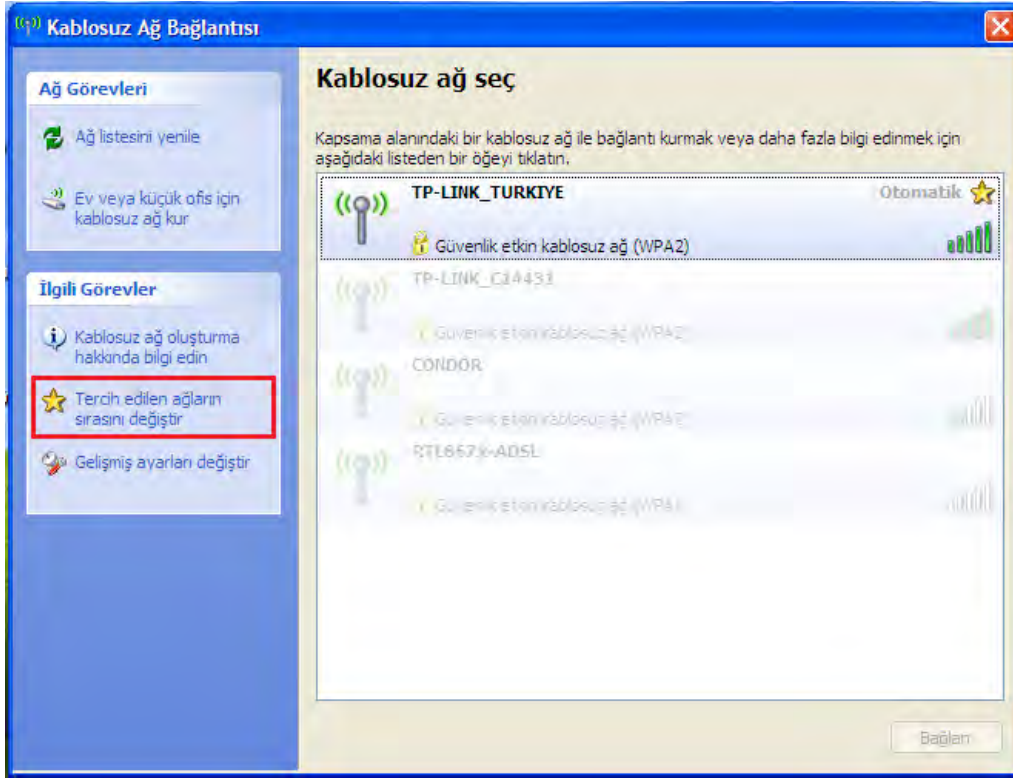
8. Kablosuz bağlantı başarıyla kurulduktan kablosuz ağ bağlantısı penceresinde bağlantınızın karşısında “Bağlandı” olarak gözükecektir.



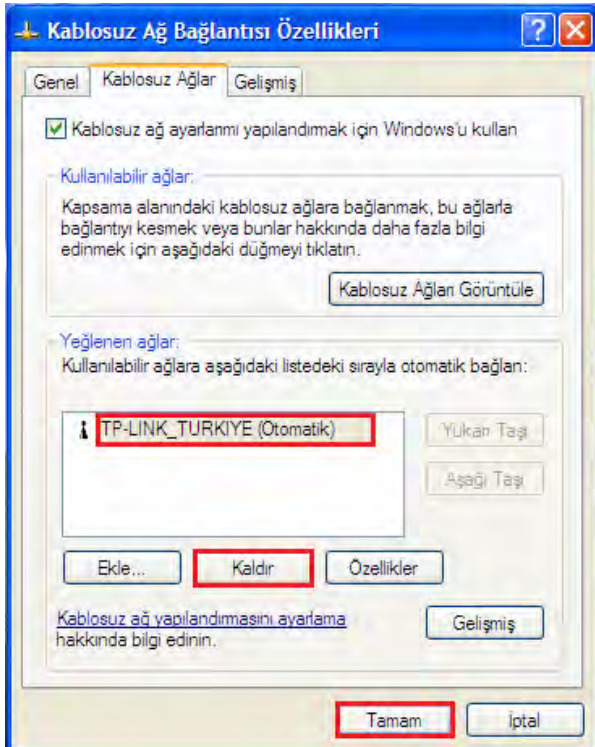
9. Eğer Windows XP bilgisayarınızda kablosuz bağlantınızı kuramıyorsanız kablosuz erişim noktanız ile cihazınız arasındaki kablosuz bağlantı sinyalinin yeterli seviyede olduğundan emin olunuz. Kablosuz bağlantı sinyaliniz iyi olmasına rağmen kablosuz bağlantıda sorun yaşıyorsanız kablosuz erişim noktanızdaki şifreleme türünü (WEP, WPA-PSK, WPA2-PSK) veya kablosuz yayın kanalını (1-13) değiştirmeyi deneyiniz.



10. Eğer kablosuz ağınıza daha önceden farklı bir şifre ile bağlanmışsanız ve yeni girdiğiniz şifre farklı bir şifre ise kablosuz ağınıza tercih edilen kablosuz ağlar listesinden kaldırmamız gerekmektedir. Bunun için kablosuz ağ bağlantılarını görüntülediğiniz pencereden “Tercih edilen ağların sırasını değiştir”e tıklamanız gerekmektedir.



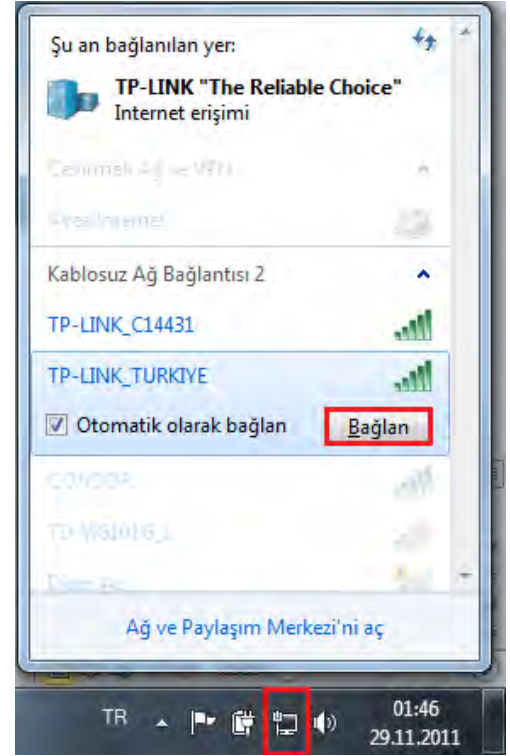
11. Açılan pencerede kablosuz ağınıza tıklayınız ve aşağıdaki “Kaldır” butonuna basınız. İşlemi tamamladıktan sonra “Tamam” a basarak pencereyi kapatınız. Bu işlemten sonra bağlantı aşamalarına geçiniz.



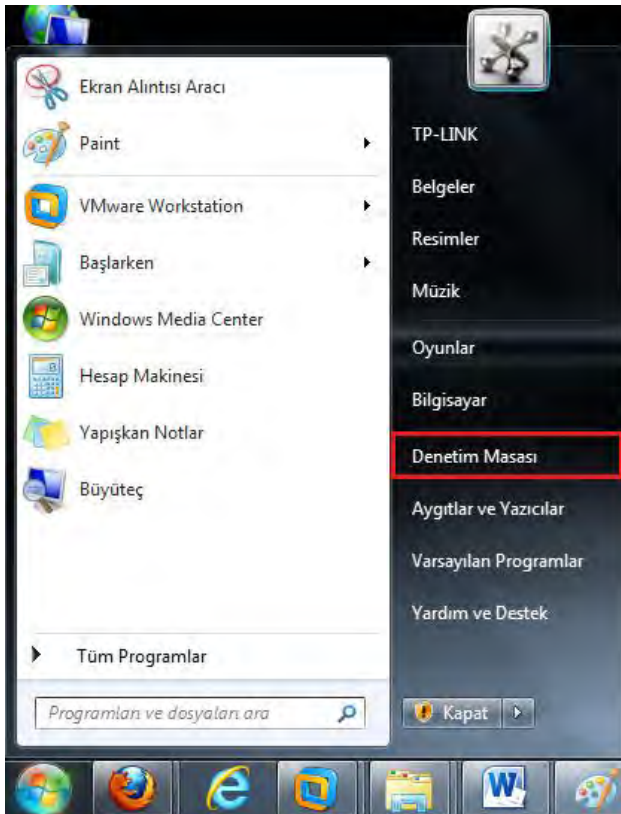


## Windows 7 üzerinde Kablosuz Bağlantı Kurma;

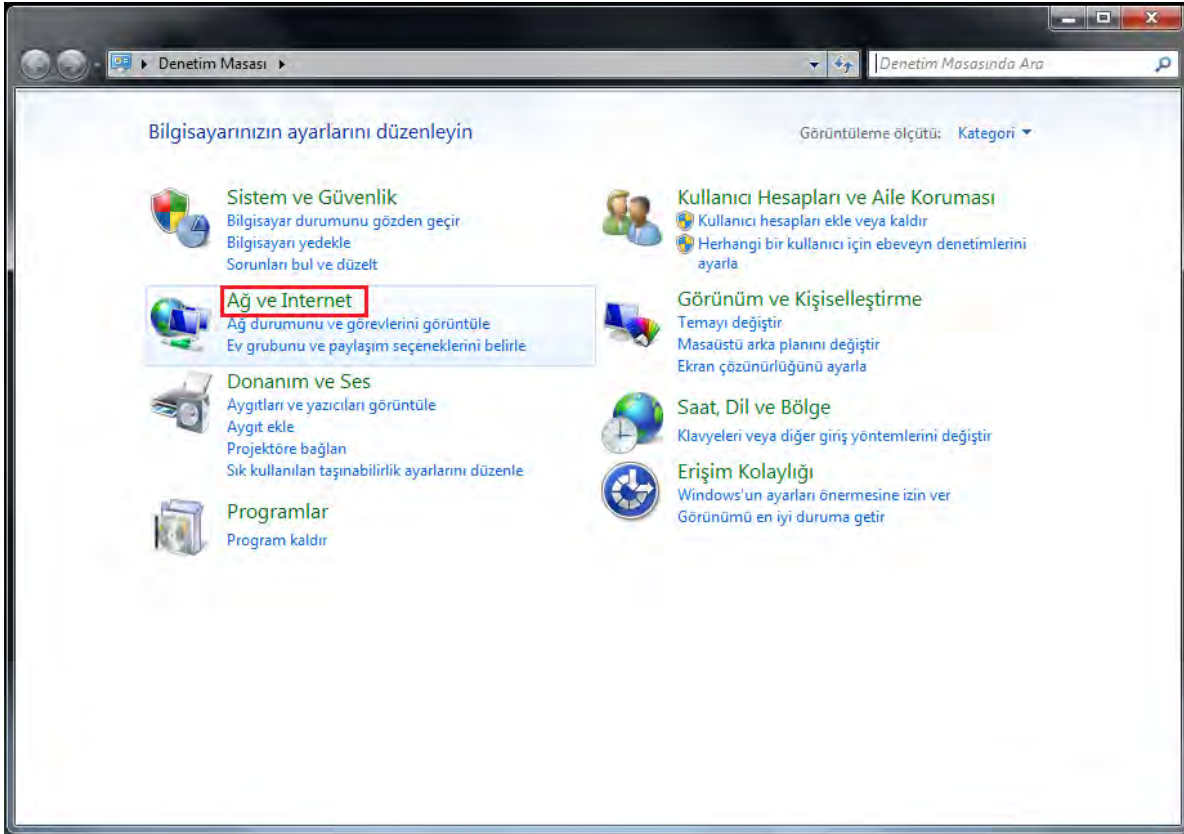
1.Windows 7 işletim sisteminizde kablosuz bağlantı için görev çubuğundaki kablosuz bağlantı simgesine tıklayınız.Kablosuz ağlar listesinden kendi kablosuz ağınızın ismine tıklayınız ve sağ tarafındaki “Bağlan”a tıklayınız.



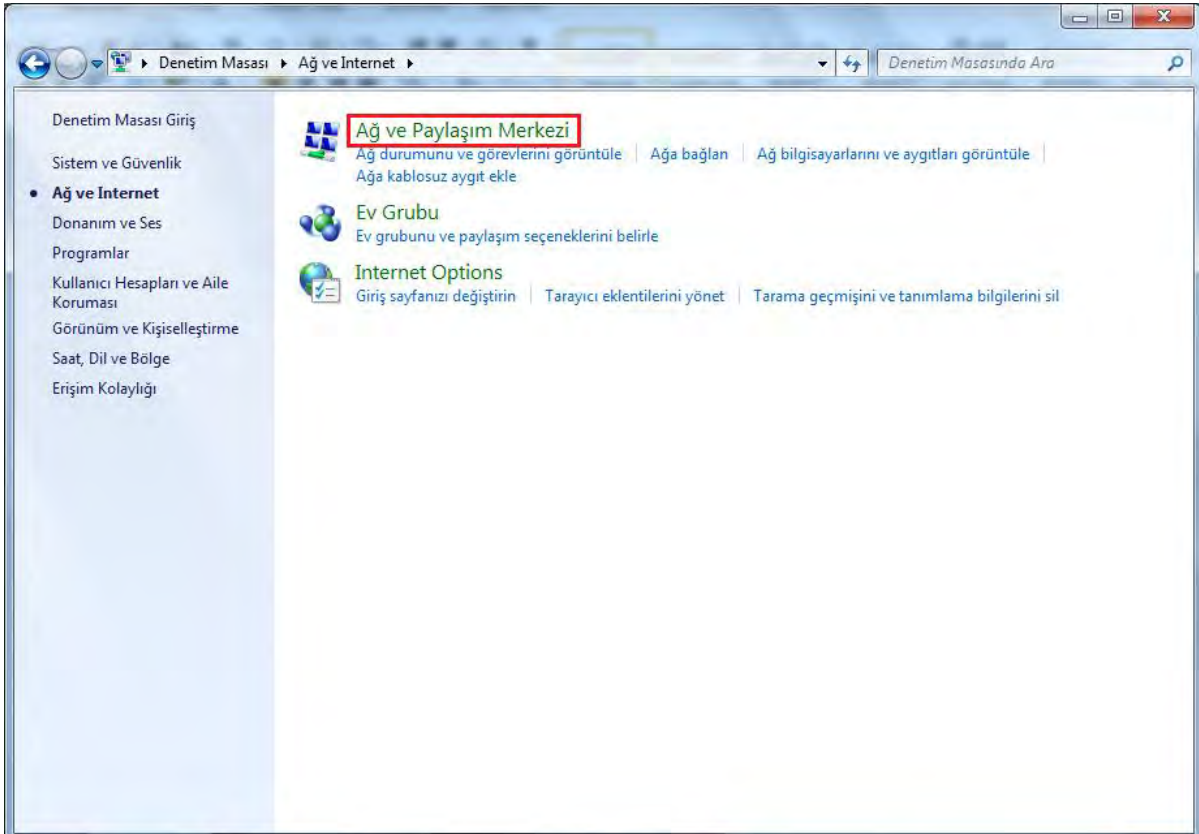
2.Eğer kablosuz ağlarınızı bu şekilde görüntüleyemiyorsanız “Başlat”a tıklayınız ve ardından “Denetim Masası”na tıklayınız.



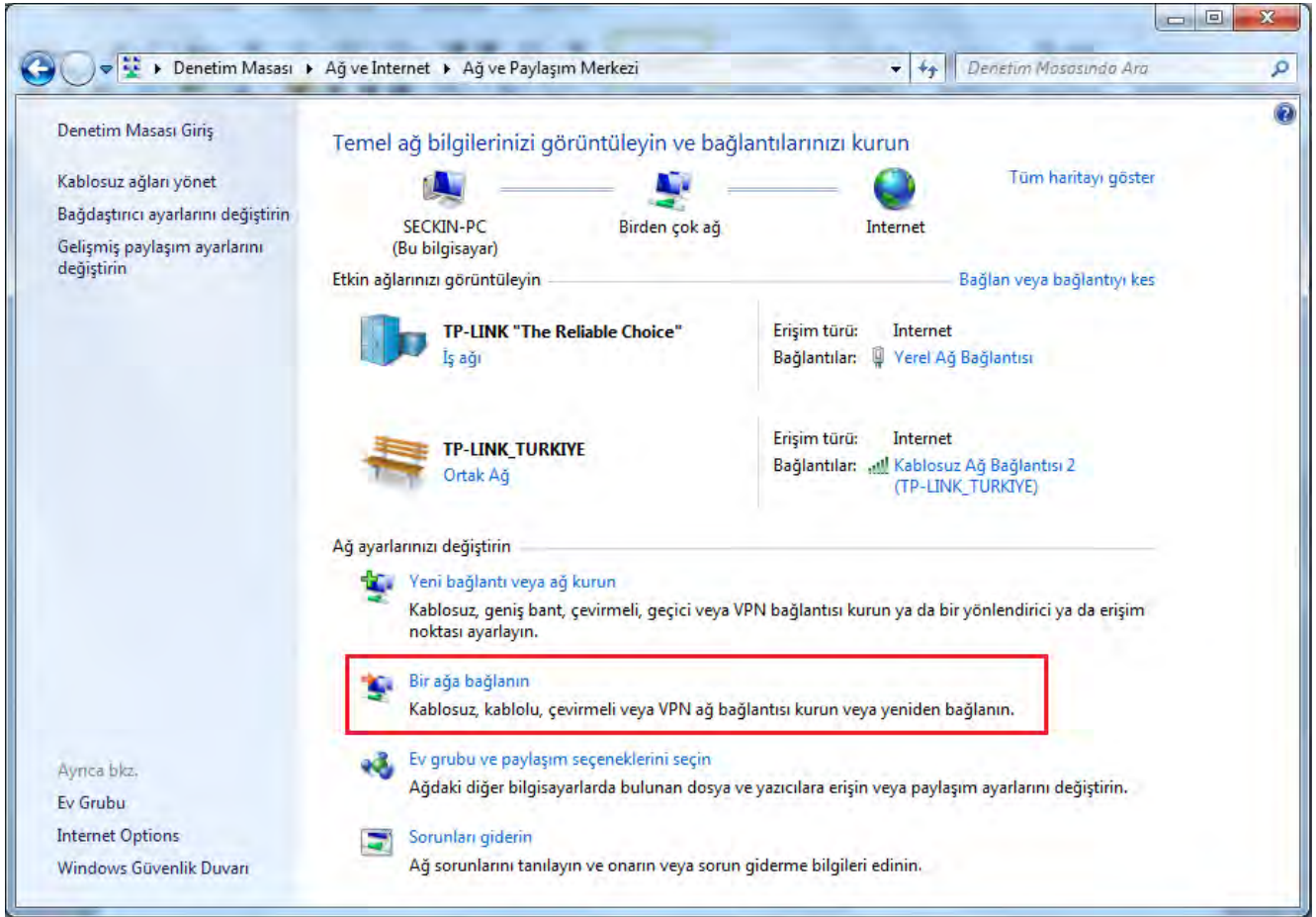
### 3. Açılan pencereden “Ağ ve İnternet” e tıklayınız.



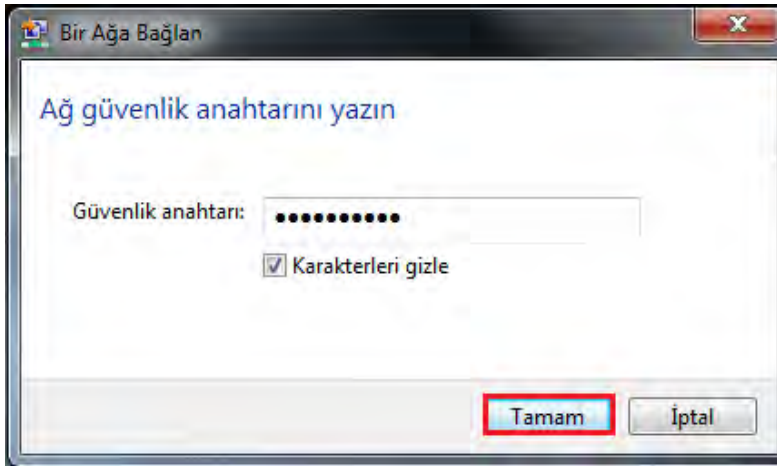
### 4. Ardından “Ağ ve Paylaşım Merkezini” e tıklayınız.



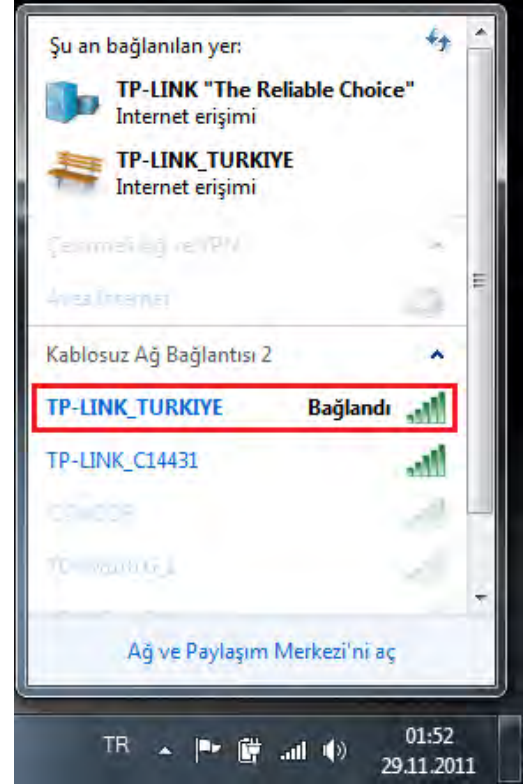
5. Bu pencerede "Bir ağa bağlanın" a tıklayınız. Bu şekilde sağ tarafta kablosuz ağlar listesini görüntüleyeceksiniz. Listeden kendi kablosuz ağınızın ismini bulunuz ve "Bağlan" a tıklayınız.



6. Kablosuz ağınızın şifresini giriniz ve "Tamam" a basınız.

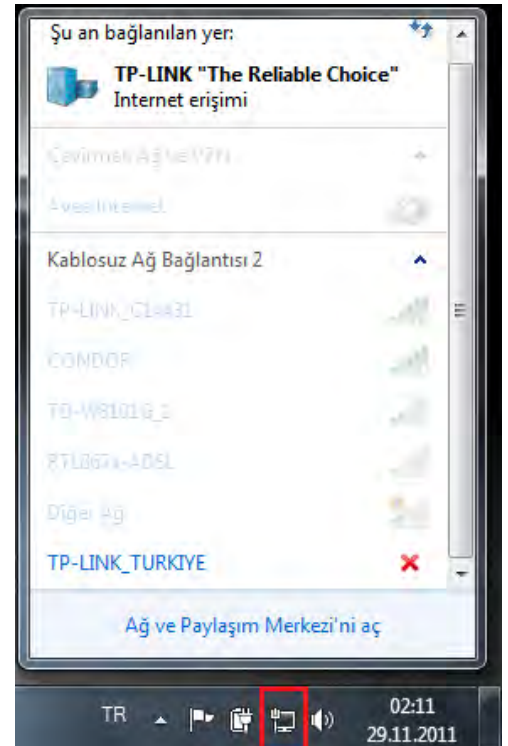


7. Kablosuz bağlantınız başarıyla kurulduktan sonra kablosuz ağ listenizde bağlantınızın karşısında “Bağlandı” ibaresi çıkacaktır.



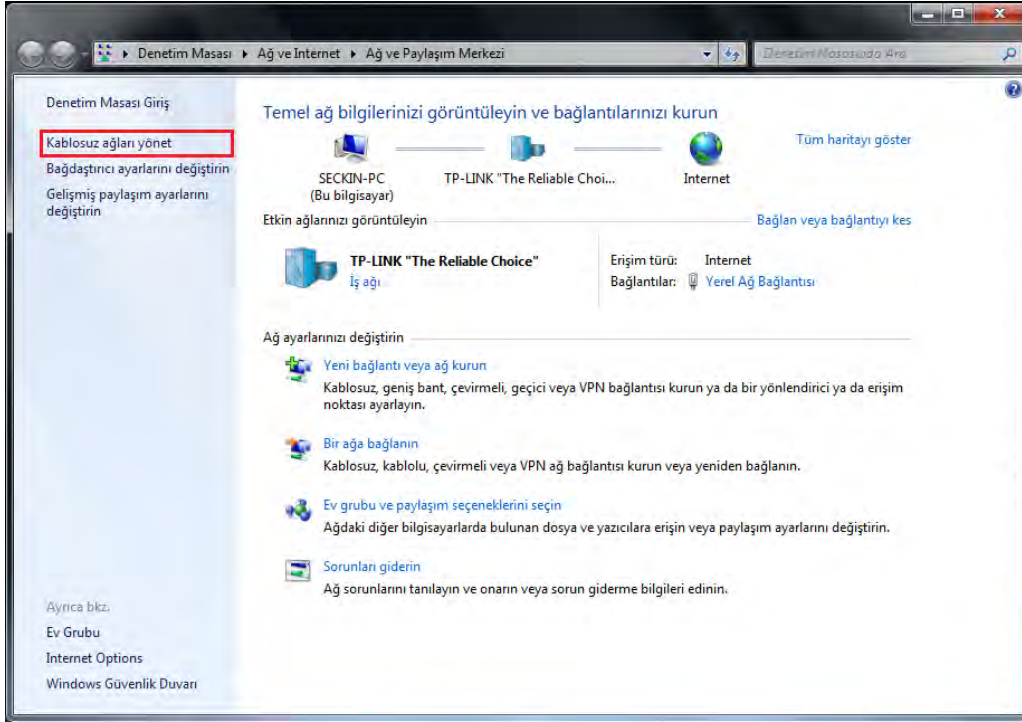
8. Eğer Windows Vista&7 bilgisayarınızda kablosuz bağlantınızı kuramıyorsanız kablosuz erişim noktanız ile cihazınız arasındaki kablosuz bağlantı sinyalinin yeterli seviyede olduğundan emin olunuz. Kablosuz bağlantı sinyaliniz iyi olmasına rağmen kablosuz bağlantıda sorun yaşıyorsanız kablosuz erişim noktanızdaki şifreleme türünü (WEP,WPA-PSK,WPA2-PSK) veya kablosuz yayın kanalını (1-13) değiştirmeyi deneyiniz.

9. Kablosuz ağınıza daha önce farklı bir şifre ile bağlantı kurmuşsanız resimdeki gibi bir hata ile karşılaşabilirsiniz.

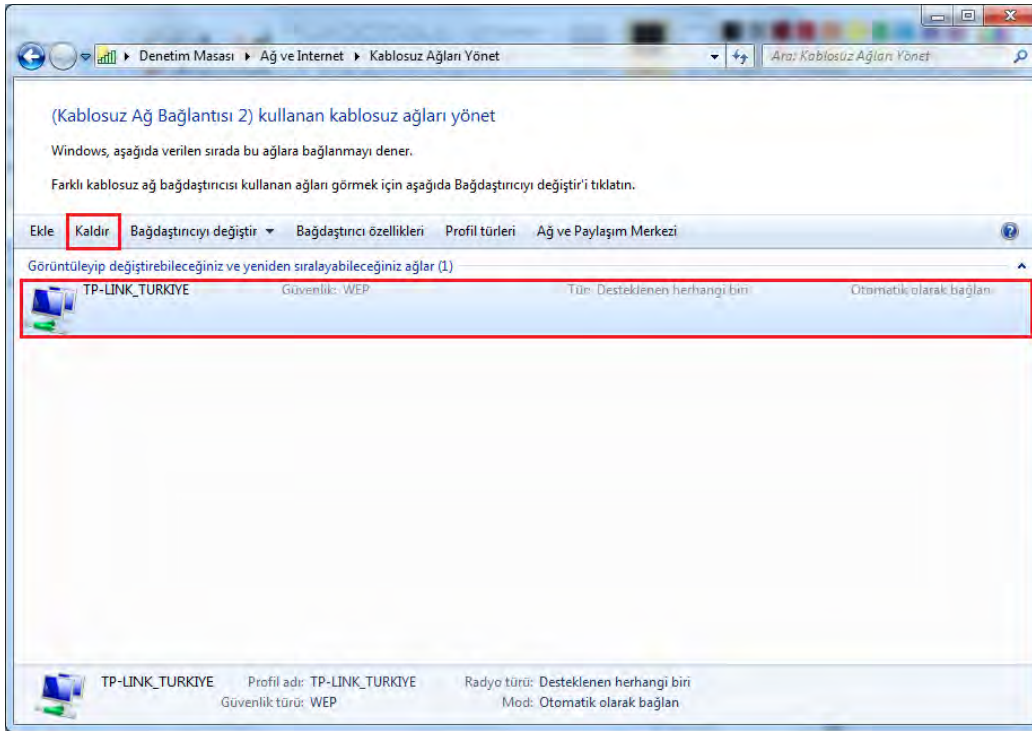




10. Bunun için “Başlat>Denetim Masası>Ağ ve İnternet>Ağ ve Paylaşım Merkezi”ni açınız. Buradan “Kablosuz ağları yönet”e tıklayınız.



11. Listedeki kablosuz ağınızın ismine tıklayınız ve üstteki “Kaldır” butonuna basınız. Pencereyi kapatınız ve tekrar kablosuz ağlarınızı görüntüleyiniz.



Tüm bu işlemleri yapmanıza rağmen cihazınızda kablosuz bağlantıyı kuramıyorsanız eğer teknik destek ekibimize irtibata geçerek yardım isteyiniz.